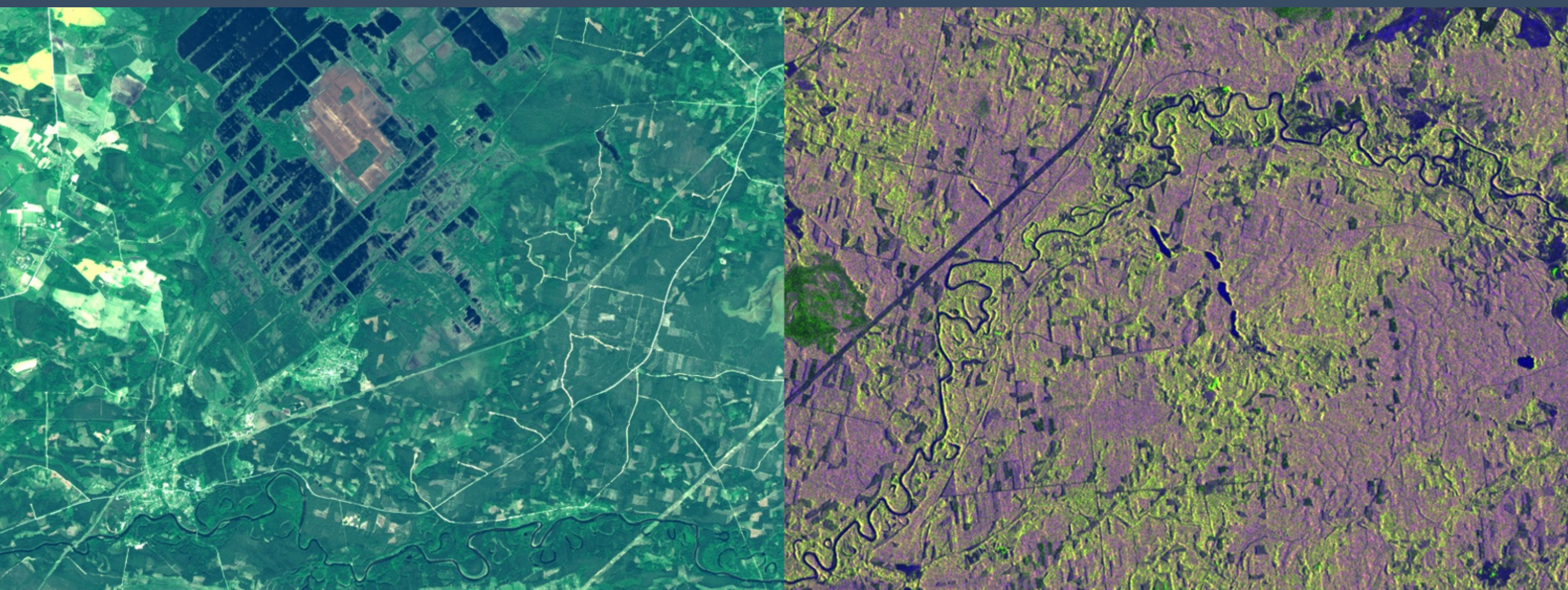


FORMAL

MEŽU UZRAUDZĪBAS UN ĀTRĀS REAGĒŠANAS PAKALPOJUMA IZSTRĀDE



Mežu teritorijas Sentinel-2 optiskajos un Sentinel-1 radara satelītu datos.

MĒRĶIS


Izstrādāt Sentinel-1 un Sentinel-2 satelītu datus balstītu mežu ciršanas uzraudzības pakalpojumu, kas mežu teritoriju īpašniekiem attālināti sniegs aktuālu un regulāru ieskatu par viņu īpašumā notiekošo.

UZDEVUMI

1. Izstrādāt un izmēģināt automatizētu algoritmu interesējošo meža teritoriju uzraudzībai – automātiska izmaiņu uzraudzība mežos, izmantojot Sentinel-1 radara un Sentinel-2 optiskos spektrālos satelītu datus.
2. Iesaistīt potenciālos pakalpojuma lietotājus tā izstrādes procesā, lai izstrādātu lietotāju vajadzībām pielāgotu pakalpojuma prototipu kā arī veicinātu pakalpojuma atpazīstamību.
3. Veikt mežu izmaiņu uzraudzību izmēģinājuma teritorijā, kas demonstrēs pakalpojuma kvalitāti un nodrošinās regulāru datu un informācijas plūsmu.
4. Izstrādāt automatizētu datu apstrādes procesu pakalpojuma sniegšanai.
5. Izstrādāt pakalpojuma monetizācijas un cenu politiku.

IEGUVUMI

1. Aktuālāko Sentinel-1 radara un Sentinel-2 optisko satelītu datu pielietošana meža resursu un apsaimniekošanas uzraudzībai.
2. Attāļajā izpētē balstīts meža teritoriju uzraudzības pakalpojums, kas ļaus veikt ilgtspējīgu mežu apsaimniekošanu Latvijas teritorijā (Latvija Eiropas Savienībā ierindojas ceturtajā vietā, kā valsts ar augstāko procentuālo mežu pārklājumu – 52%).
3. Pakalpojums, kas mežu īpašniekiem ļaus novērst nelegālu mežu izciršanu – regulāra informācija un dati par mežu teritorijā notiekošo, nelegālām darbībām un izciršanas sagatavošanās darbiem.

 Projekta finansējums: Projektu finansē LR Izglītības un zinātnes ministrija Eiropas Kosmosa aģentūras programmas “Eiropas Sadarbības valstu plāns” ietvaros.
149 550 eiro

Projekta norise: 01.10.2019. – 30.09.2021.

Projektu īsteno SIA “Meža īpašnieku konsultatīvais centrs”.