



LATVIJAS DARBA DEVĒJU KONFEDERĀCIJA



Erasmus+

IZM projekts «EPALE Nacionālā atbalsta sistēma»

# Pieaugušo izglītība uzņēmumos – APĻĀUJĀS REZULTĀTI

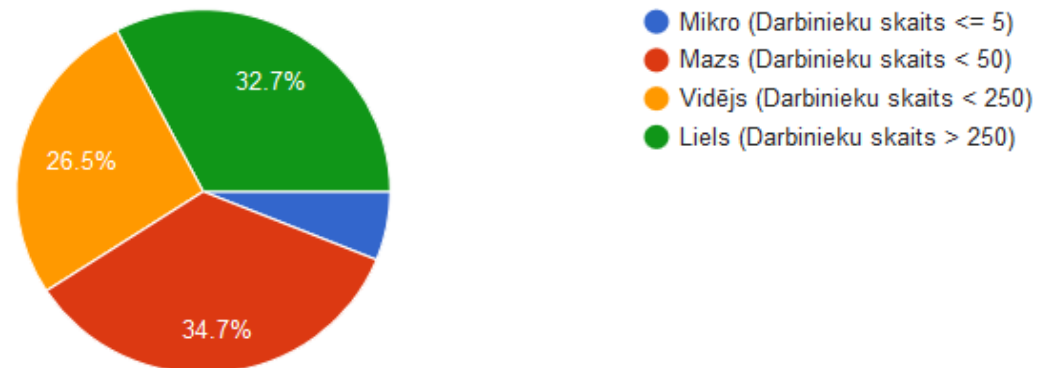
---

Anita Līce,

Latvijas Darba devēju konfederācijas Izglītības un  
nodarbinātības jomas vadītāja

# Par aptauju

- Mērķis:
  1. Darba devēju viedoklis un pieredze – kvalificēta darbaspēka pieejamība
  2. Labās prakses piemēri
  3. Nokomplektēt grupas ārpus formālās izglītības apgūto kompetenču atzīšanai
- 98 respondenti (pārsvarā personālvadītāji).
- No visām tautsaimniecības nozarēm.
- 59% - lieli vai vidējie uzņēmumi ar darbinieku skaitu virs 50.



# Galvenie rezultāti par kvalificēta darbaspēka piesaisti

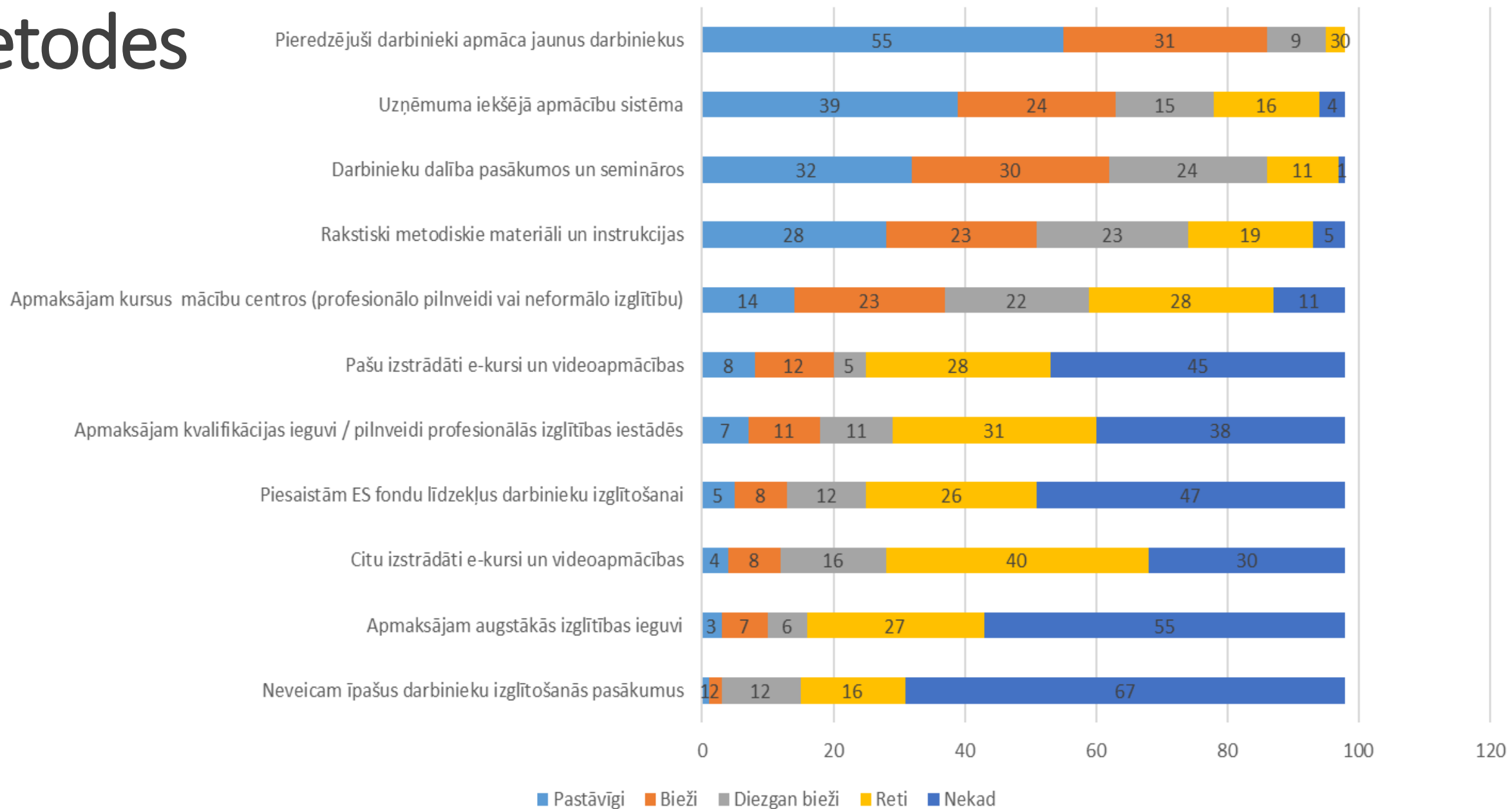
---

- 70% patstāvīgi, bieži vai diezgan bieži **trūkst kvalificēts darbaspēks**.
- 85% saskaras ar **grūtībām atrast «labus» darbiniekus**.
- Meklējot kvalificētus darbiniekus, 47% **priekšroku dod profesionālai kvalifikācijai** (gan augstākajai, gan vidējai).
- Lai atrastu darbiniekus, katrs uzņēmums pielieto vidēji 4 dažādas metodes. Biežāk:
  1. Sludinājumi internetā
  2. Personīgie kontakti
  3. Sociālie tīkli
  4. Prakses vietas vai darba vidē balstītas mācības (DVB)

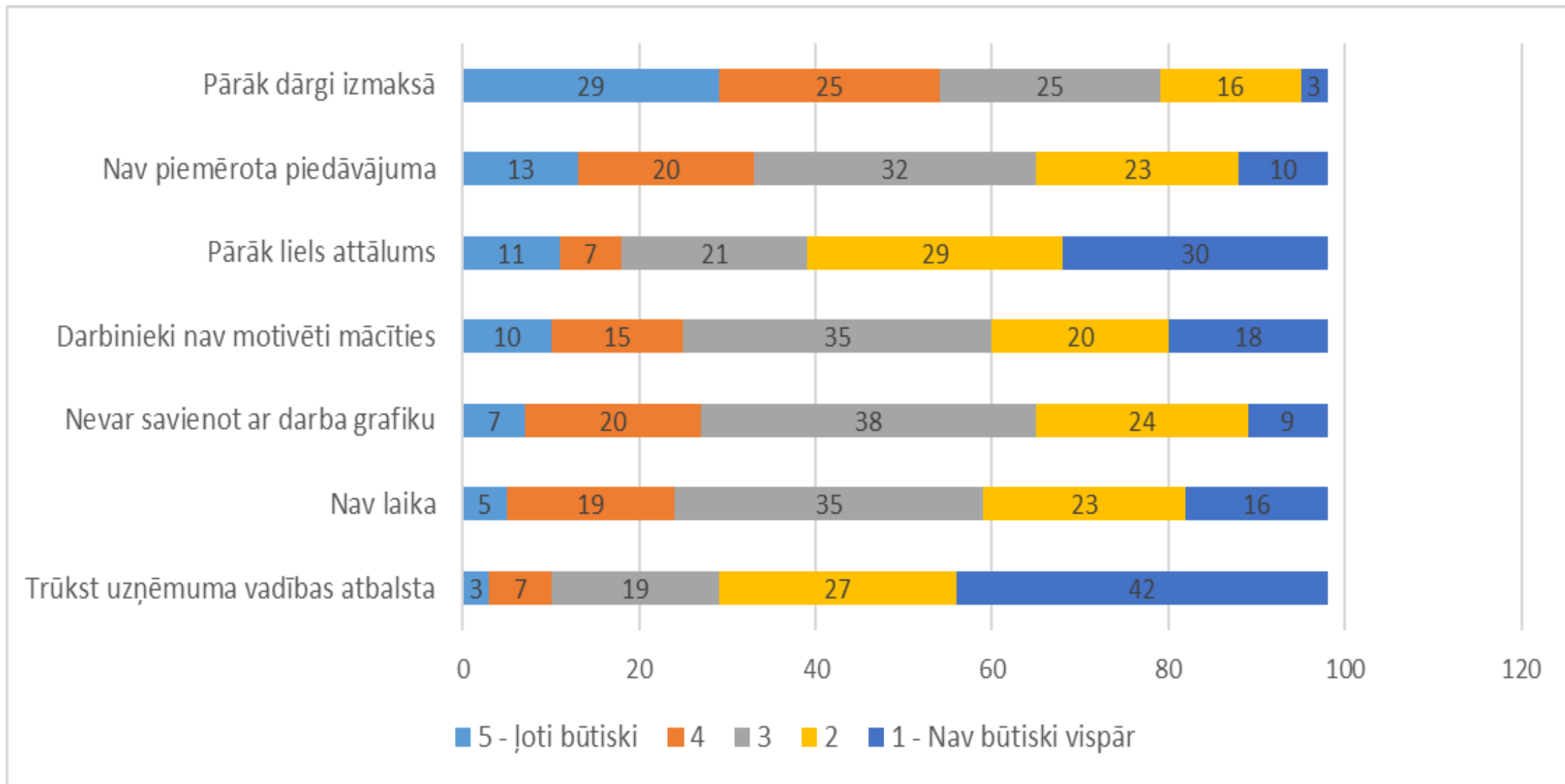
Darbinieku  
tālākizglītība  
un  
profesionālā  
pilnveide

- Ļoti būtiska vai drīzāk **būtiska 96%** uzņēmumu.
- Katrs uzņēmums izmanto vidēji **5.4 dažādas metodes** darbinieku kvalifikācijas celšanai.

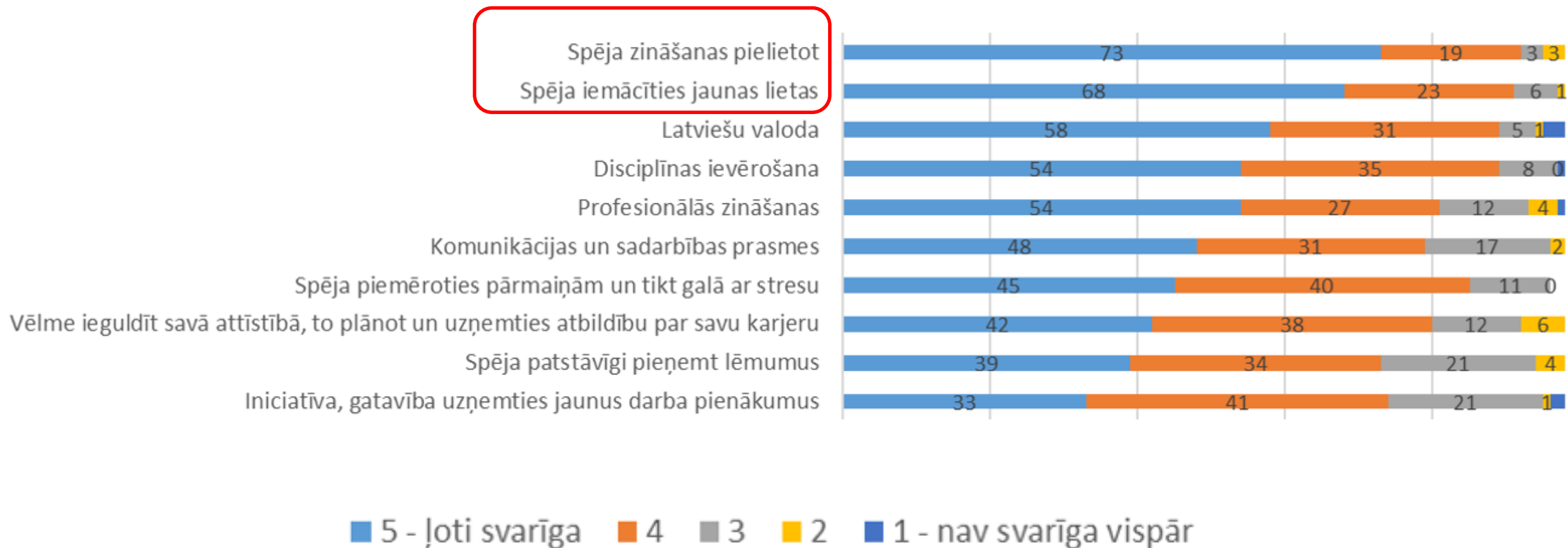
# Metodes



# Būtiskākie šķēršļi darbinieku apmācībām



# «Labiem» darbiniekiem piemītošas kompetences (TOP10)



# Paldies!

Anita.Lice@lddk.lv