



RĪGAS  
PLĀNOŠANAS REĢIONS



# RĪGAS METROPOLES AREĀLA ATTĪSTĪBAS PERSPEKTĪVAS

Rūdolfš Cimdiņš

Rīgas plānošanas reģions

Telpiskās plānošanas nodaļas vadītājs

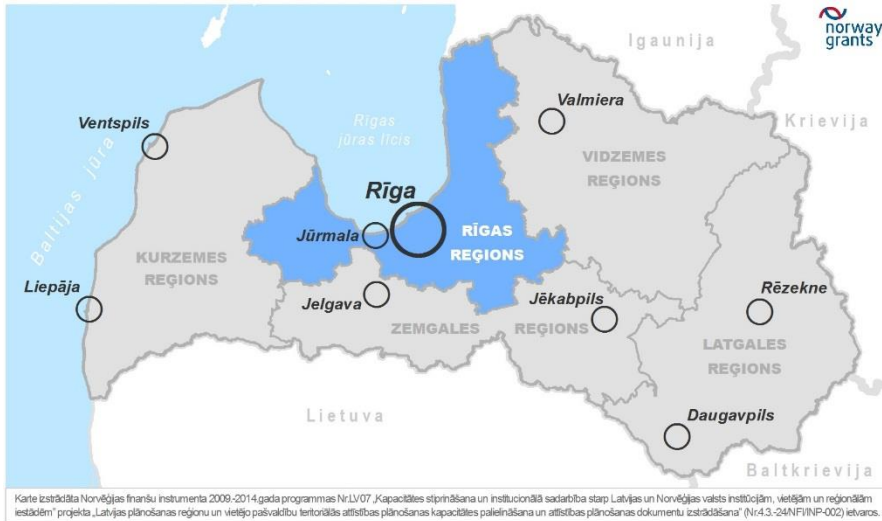
Rīgas reģionālais seminārs

‘Pieaugušo izglītība un kvalitāte’

Rīga, 2017.gada 8.septembris



# RĪGAS PLĀNOŠANAS REĢIONS

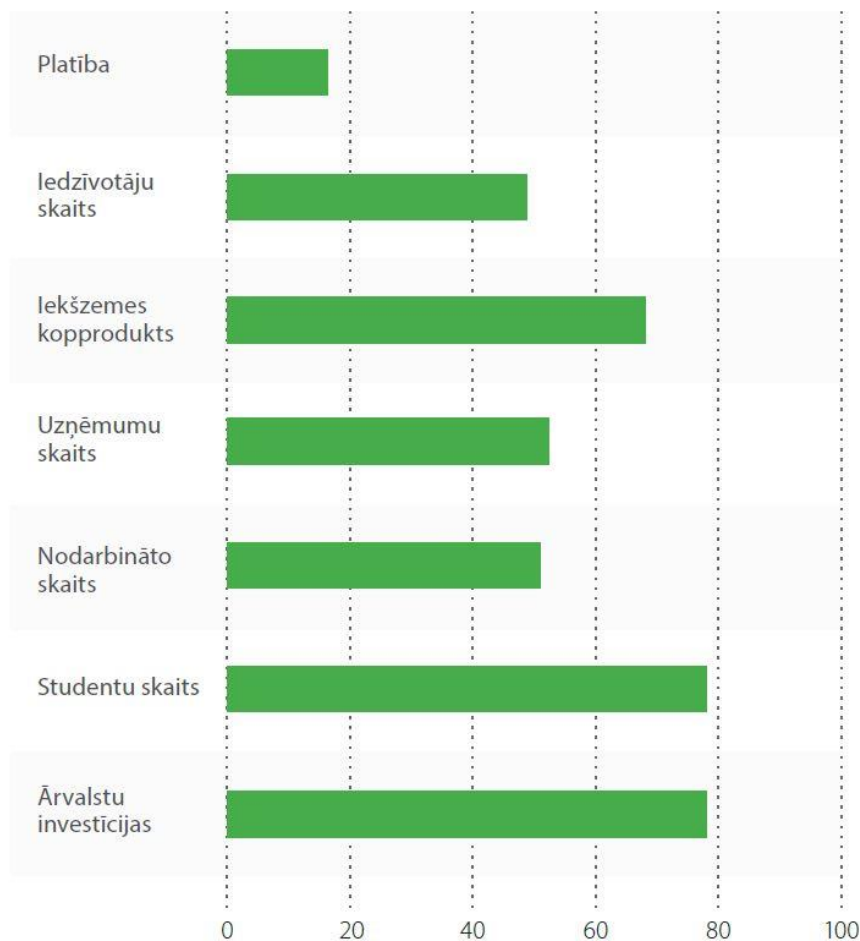


Platība	<b>10 437 km<sup>2</sup></b>	IKP	<b>15 366 EUR/iedz. (2013)</b>
Iedzīvotāji	<b>1,1 miljons</b>	Iedz. skaits (+/-)	<b>- 0,8 % (2010-2016)</b>
Piekraste	<b>185 km</b>	Iedz. blīvums	<b>105 cilv./km<sup>2</sup></b>
Pašvaldības	<b>30</b>	Rīgas aglomerācijā	<b>170 cilv./km<sup>2</sup></b>
Republikas pilsētas	<b>Rīga, Jūrmala</b>	Vidējā darba alga	<b>890 EUR (2015)</b>
Reģiona centri	<b>Tukums, Ogre, Sigulda, Limbaži</b>	Ienākuma nodoklis	<b>650 EUR/iedz. (2015)</b>



# RĪGAS REĢIONA LOMA UN ĒKONOMIKAS PROFILS

Rīgas plānošanas reģiona īpatsvars Latvijā (%)



**Reģionā tiek radīts vairāk nekā 2/3 Latvijas ekonomikas vērtību**

**Tautsaimniecības struktūra ir pietiekami mūsdienīga un diversificēta**

**Radiāli koncentrētā satiksmes infrastruktūra savienojumā ar loģistikas mezgliem (ostu, lidostu, dzelzceļu, autoceļiem) veido pamatu saimnieciskajiem tīkliem**

**Zināšanās balstīti komercpakalpojumi (finanšu, programmēšanas, konsultāciju)**

**Kultūras un radošās industrijas**

**Ražošana (farmācija, bioķīmija, kokapstrāde, pārtika)**

**Tūrisms, īpaši veselības un darījumu tūrisms**



RĪGAS  
PLĀNOŠANAS REĢIONS



# SITUĀCIJA UN TENDENCES

## RĪGAS METROPOLES AREĀLS

## IEDZĪVOTĀJU SKAITA IZMAIŅAS

... ADMINISTRATĪVAIS REĢIONS

+/- 0 % REĢIONĀ

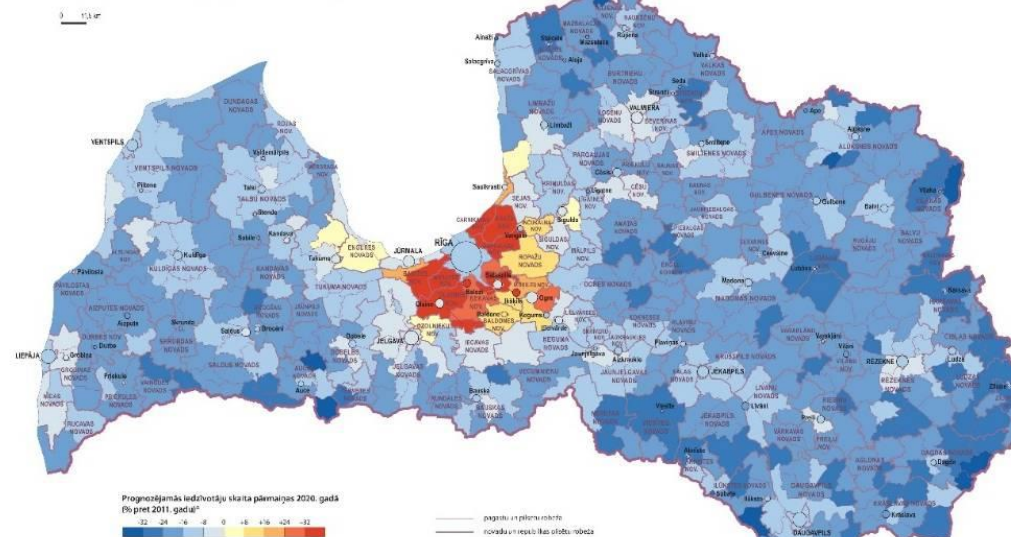
... URBĀNAIS FUNKCIONĀLAIS AREĀLS

- 10 % RĪGĀ

... 'LIELRĪGA' VAI RĪGAS PILSĒTREĢIONS ?

+ 15 % AGLOMERĀCIJĀ

Prognozējamās iedzīvotāju skaita pārmaiņas  
Latvijas pilsētās un pagastos 2020. gadā



\* Prognozes ir tikai orientējošas, un iedzīvotāju skaita izmaiņām var būt ietekme uz valsts ekonomiku un sociālo labklājību. Prognozes ir veidotas, pamatojoties uz 2011. gada iedzīvotāju skaita un 2020. gada iedzīvotāju skaita prognozes, ņemot vērā demogrāfiskos un migrācijas faktorus, kā arī iedzīvotāju dzimstības un mirimātības rādītājus.

# RĪGAS METROPOLES AREĀLS - RISINĀMIE JAUTĀJUMI



APZĪMĒJUMI

- Rīga
- Rīgas aglomerācija
- Rīgas plānošanas reģions
- Novadi
- Valsts robeža

„Rīgas aglomerācijas robežu precizēšana”, LU ĢZZF, Rīga, 2012

Aptuveni 60 % Latvijas iedzīvotāju  
iedzīvotāju skaita palielināšanās

Ekonomikas, izglītības, zinātnes,  
tūrisma, sporta un kultūras dzīves  
dzinējspēks

.....

Urbānā izplešanās

Mobilitātes problēmas

Piemērotas un pietiekamas  
infrastrukturā trūkums

Dzīves kvalitāte

Publisko pakalpojumu pieejamība

.....





# Rīgas metropoles areāla urbānā transformācija





# RĪGAS PLĀNOŠANAS REĢIONS - PAMATFUNKCIJAS

## IZVEIDE

25.03.2003. MK noteikumi Nr.133 “Noteikumi par plānošanas reģionu teritorijām”  
12.10.2006. nodibināta kā valsts iestāde

## STATUSS

Atvasināta publiska persona

## KOMPETENCE

Reģionālās attīstības likums, 16` pants

## PAMATFUNKCIJAS

Telpiskā plānošana

Sabiedriskā transporta organizēšana

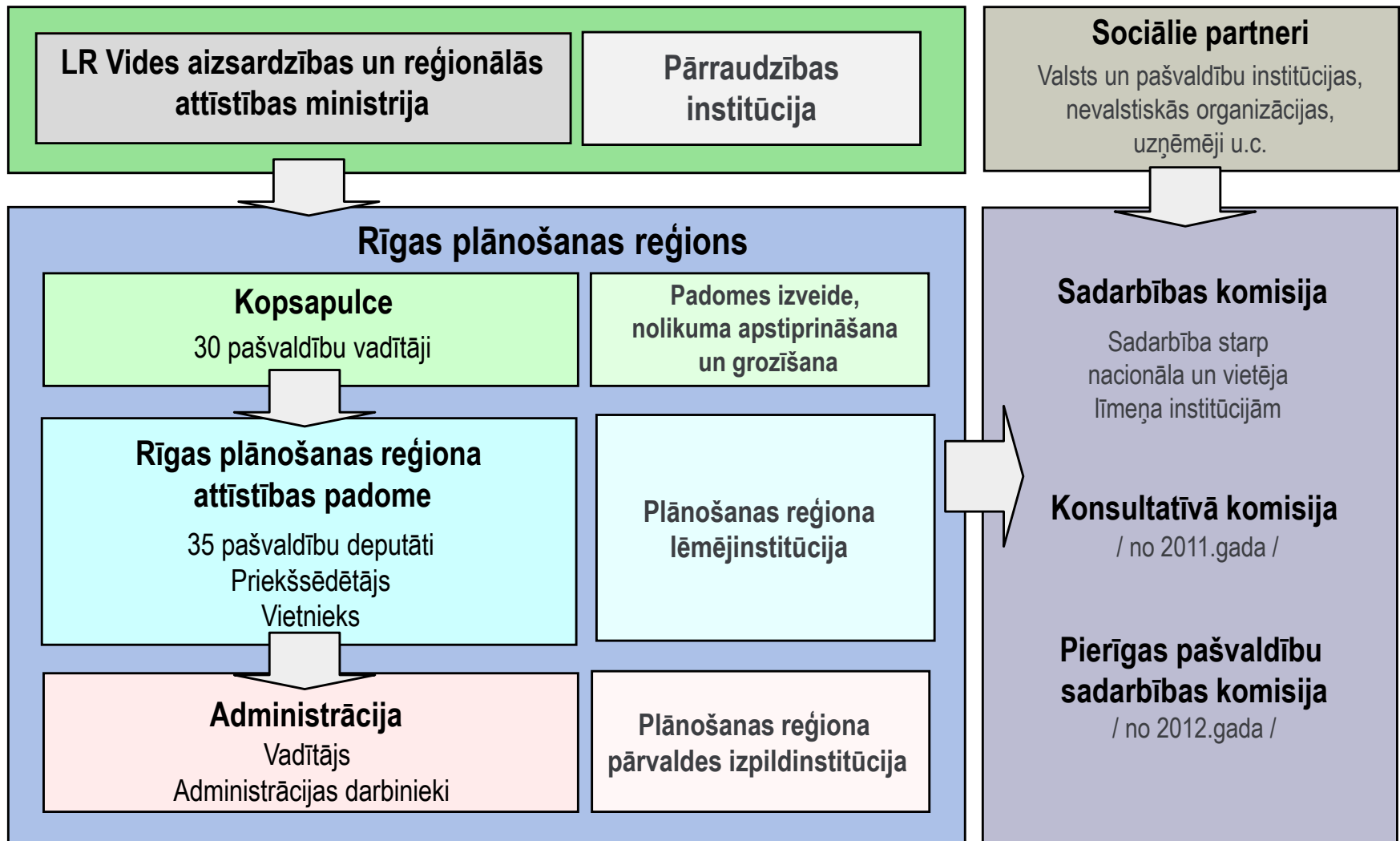
Uzņēmējdarbības un informācijas centra darbība

Projektu izstrāde un ieviešana

**Sadarbība & koordinācija**



# RĪGAS PLĀNOŠANAS REĢIONS - STRUKTŪRA





# RĪGAS PLĀNOŠANAS REĢIONA ATTĪSTĪBAS REDZĒJUMS



**Visas dzīves jomas cauraudoša kvalitāte - kļūstot par cilvēciģi pievilcġgu, efektġvu, atvġrtu un tolerantu - konkurġtspġjġgu reģionu pasaules telpā**

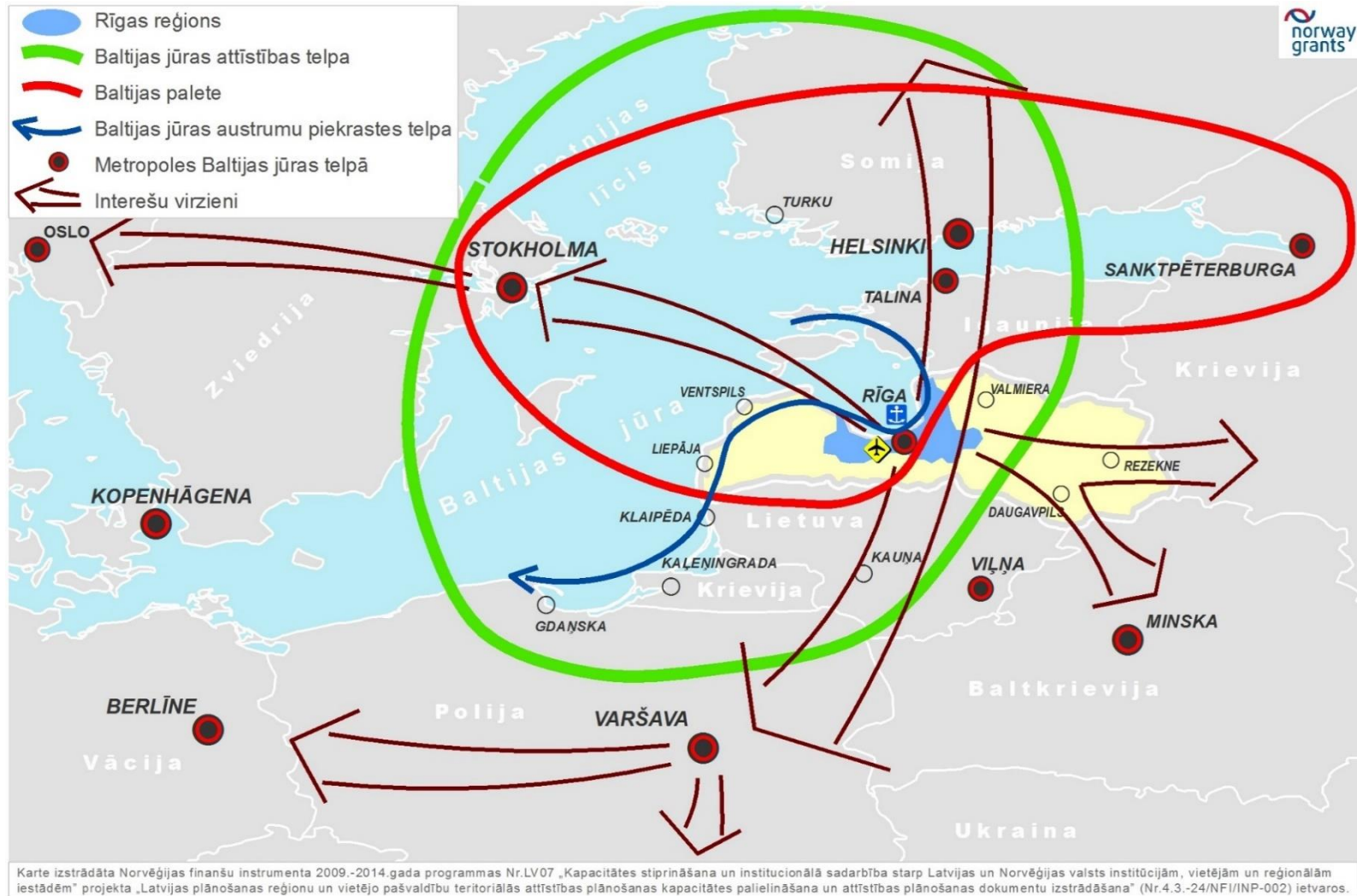
- Cilvġka dzġve un sociālā dzġvesvide
- Saimnieciskā darbġba un produkti
- Fiziskās telpas kvalitāte

## **Attġstġbas balsti / virzġtājspġki**

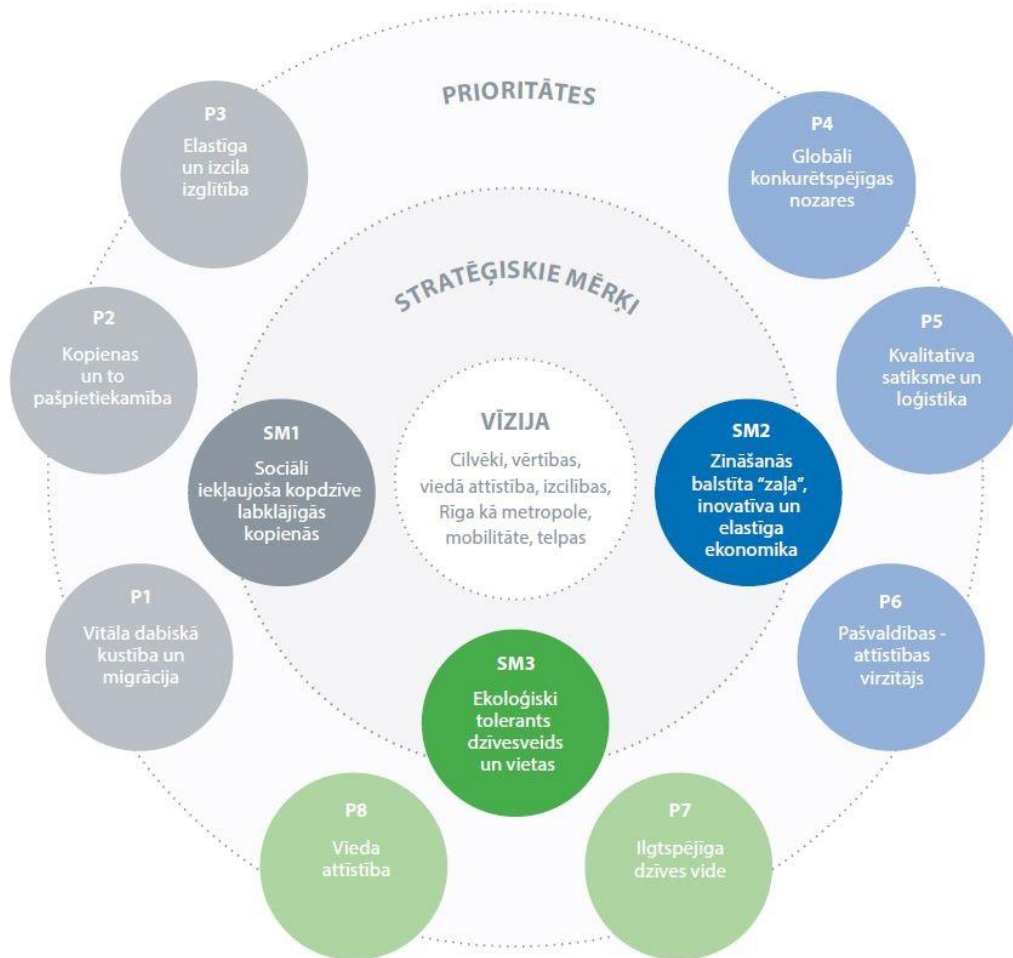
- Mġrkġtiecġgi vadġts sadarbġbas process
- **Rġga ar metropoli**
- Nozġmġgie stratġģijas ieviešanas aģenti (*stakeholders*)
- **Izcili uzņġmumi un institūcijas, izglġtġba un pġtniecġba**



# RĪGAS REĢIONA INTEREŠU VIRZIENI



# STRATĒGISKAIS IETVARŠ



**Vīzija – atslēgas vārdos:**

**Cilvēki**

**Vērtības**

**Vieda attīstība**

**Izcilības**

**Rīgas metropole**

**Mobilitāte**

**Telpas**



# VIEDAS ATTĪSTĪBAS SAPRATNE

## Viedu pilsētu raksturojošās pazīmes:

*Vieda ekonomika - konkurētspēja*  
(*Smart economy - Competitiveness*)

*Viedi cilvēki - sociālais un cilvēkkapitāls*  
(*Smart people - Social and Human Capital*)

*Vieda pārvaldība - līdzdalība*  
(*Smart governance - Participation*)

*Vieda mobilitāte - transports un IKT*  
(*Smart mobility - Transport and ICT*)

*Vieda vide - dabas resursi*  
(*Smart environment - Natural resources*)

*Vieda dzīvošana - dzīves kvalitāte*  
(*Smart living - Quality of life*)

## Vieda attīstība RPR Stratēģijā 2030

Tā ir **elastīga** – balstās uz zināšanām, gatavību pārmaiņām, aktivitāti, vietas un **globālo procesu respektēšanu**. Viedums izpaužas darbībā, kas vērsta uz vietu **pašpietiekamību** un **līdzsvarotību** enerģijas radīšanā un patērēšanā. Arvien samazinās **attālums no mājām līdz darbavietai**, līdz ar to arī mehānisko transportlīdzekļu izmantošana. Reģions kopumā un katra vieta ir **zaļo telpu** un zaļo elementu cauraudums.

„Rīgas plānošanas reģiona viedās specializācijas iespējas”, RPR, 2014





# RĪGAS METROPOLES AREĀLS

## Teritoriālais aptvērums

Rīgas metropole tiek uzlūkota kā **ar galvaspilsētu funkcionāli cieši saistīta ekonomiskās un sociālās kustības telpa**, ko veido Rīgas pilsēta kopā ar tuvējām dažāda lieluma pilsētām (Jūrmalu, Olaini, Jelgavu, Baldoni, Salaspili, Ikšķili, Ogrī, Siguldu, Saulkrastiem) un novadu pašvaldībām, kurās **izteikta iedzīvotāju ikdienas svārstmigrācija**.

## Rīgas metropole RPR Stratēģijas 2030 vīzijā

Nacionāla un multikulturāla Ziemeļeiropas metropole – **Latvijas un reģiona virzītājspēks**. Paaudzes laikā Rīgas metropoles loma pieaugusi, tā kļuvusi par spēcīgāku organizējošo spēku labklājības un aktivitātes vairošanā reģionā, Latvijā un Baltijā. Ta attīstās kā **dinamiski redzamākais un vienojošais centrs Baltijā**. Rīga Baltijas jūras reģionā izceļas un **pasaulē pazīstama vairākās izcilības jomās**. Reģions ar tā centru Rīgā ir gan Eirāzijas, gan Z–D un A–R savienojumu un **loģistikas mezgls**, kā arī **uzņēmējdarbības un kultūru sinerģijas vieta**.



# APDZĪVOJUMA TELPISKĀ STRUKTŪRA

Teritoriju  
specializācija

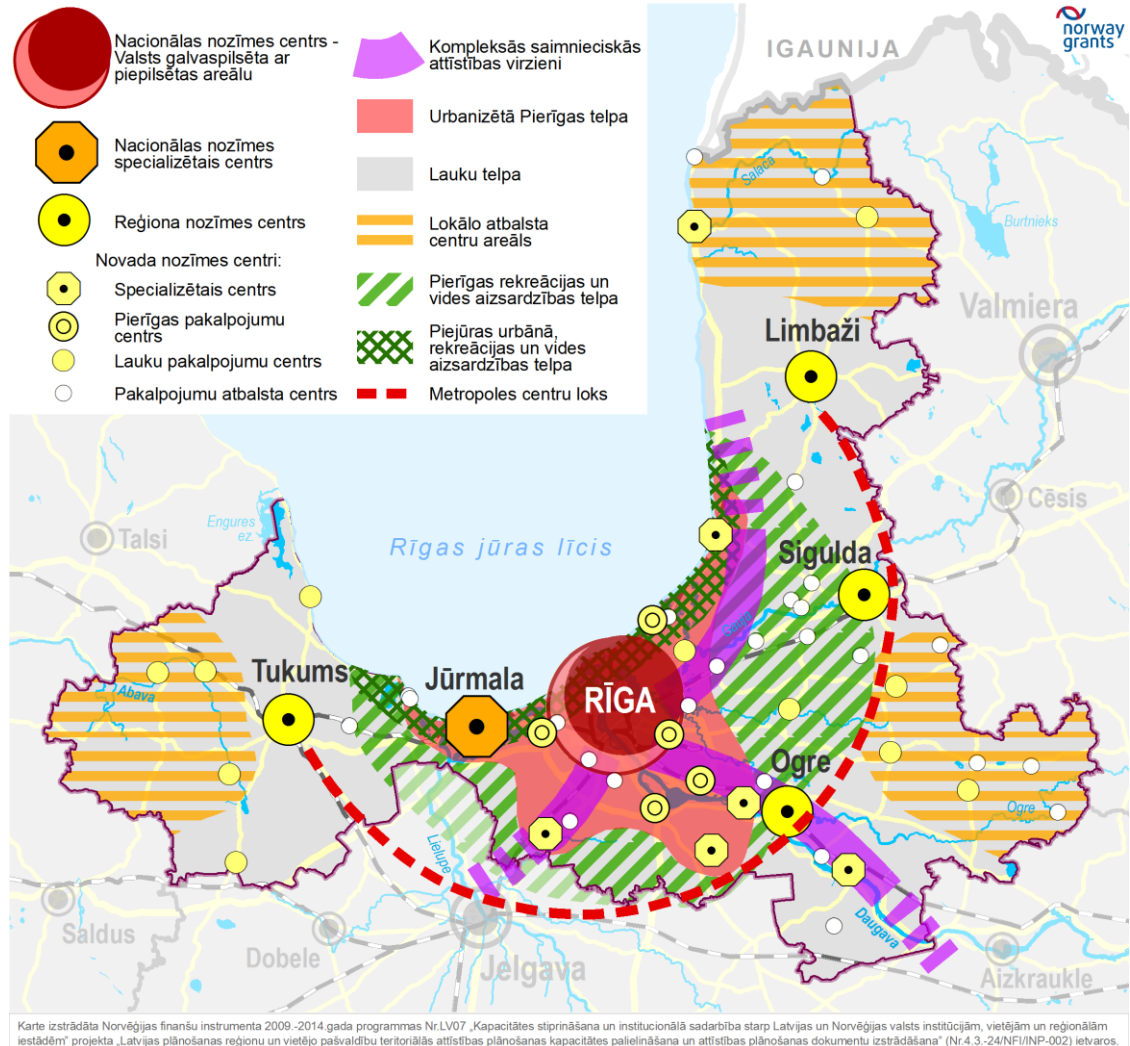
Profilēti  
attīstības centri

Rīgas metropole

Piekraste

Lauki

Vēsturiski un arī nākotnē  
Rīgas metropole  
pastāvēs saiknē ar  
pilsētu aptverošām  
telpām – Pierīgu un  
ārpus-Pierīgas laukiem,  
Rīgas līci un tā piekrasti



# MOBILITĀTE

## Z-D un A-R Savienojumi

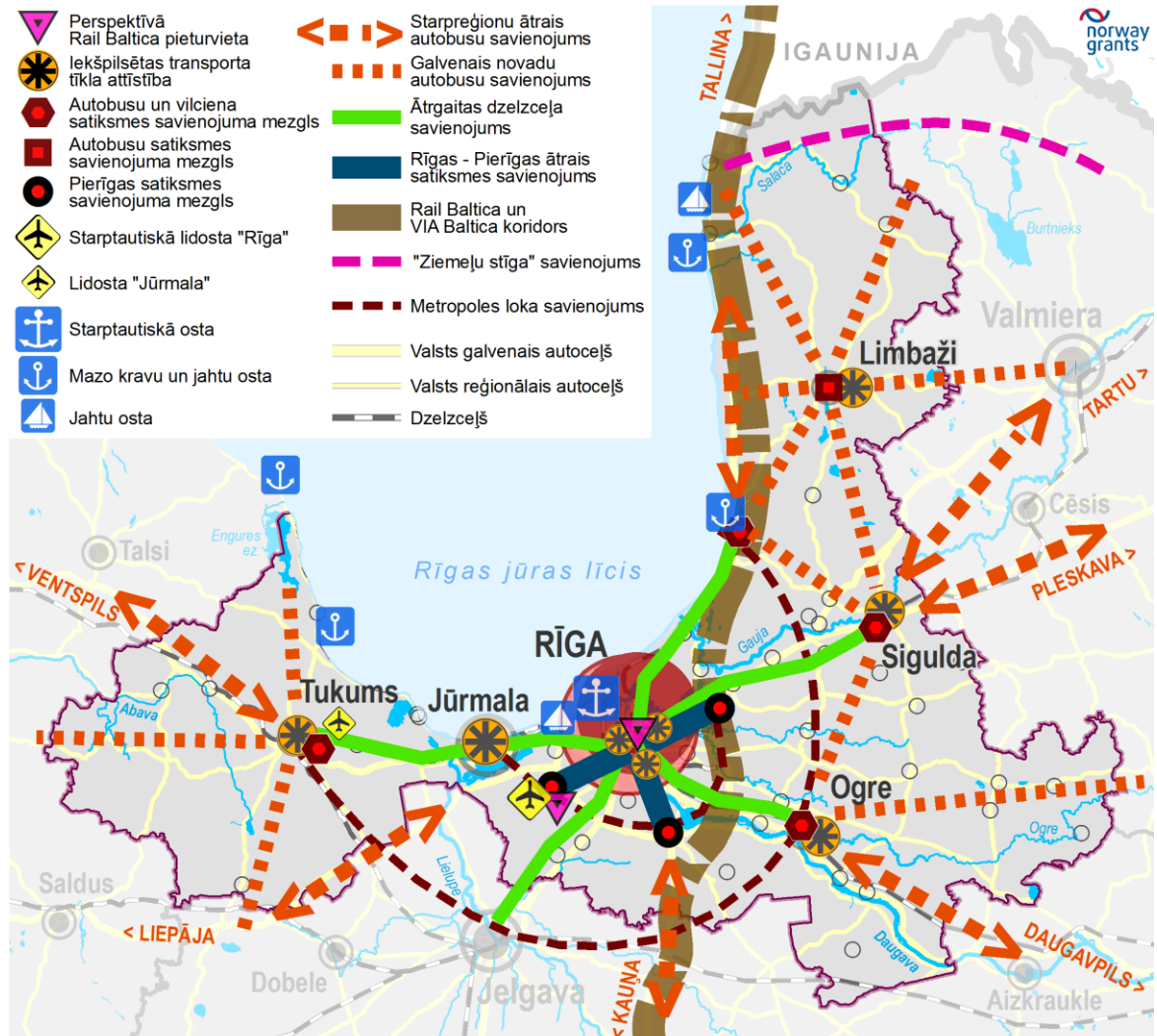
## Diferencēta sabiedriskā transporta sistēma

## Laika minimizācija

## Kvalitāte

## Mezgli

- |   |   |   |   |
|---|---|---|---|
|  | Perspektīvā Rail Baltica pieturvieta              |  | Starpreģionu ātrais autobusu savienojums      |
|  | Iekšpilsētas transporta tīkla attīstība           |  | Galvenais novadu autobusu savienojums         |
|  | Autobusu un vilciena satiksmes savienojuma mezgls |  | Ātrgaitas dzelzeļa savienojums                |
|  | Autobusu satiksmes savienojuma mezgls             |  | Rīgas - Pierīgas ātrais satiksmes savienojums |
|  | Pierīgas satiksmes savienojuma mezgls             |  | Rail Baltica un VIA Baltica koridors          |
|  | Starptautiskā lidosta "Rīga"                      |  | "Ziemeļu stīga" savienojums                   |
|  | Lidosta "Jūrmala"                                 |  | Metropoles loka savienojums                   |
|  | Starptautiskā osta                                |  | Valsts galvenais autoceļš                     |
|  | Mazo kravu un jahtu osta                          |  | Valsts reģionālais autoceļš                   |
|  | Jahtu osta  |  | Dzelzeļš                                      |



Karte izstrādāta Norvēģijas finanšu instrumenta 2009.-2014.gada programmas Nr.LV07 „Kapacitātes stiprināšana un institucionālā sadarbība starp Latvijas un Norvēģijas valsts institūcijām, vietējām un reģionālām iestādēm” projekta „Latvijas plānošanas reģionu vietējo pašvaldību teritoriālās attīstības plānošanas kapacitātes palielināšana un attīstības plānošanas dokumentu izstrādāšana” (Nr.4.3.-24/NFI/INP-002) ietvaros.



# KOMPLEKSĀS ATTĪSTĪBAS AREĀLI

Urbānās attīstības telpas

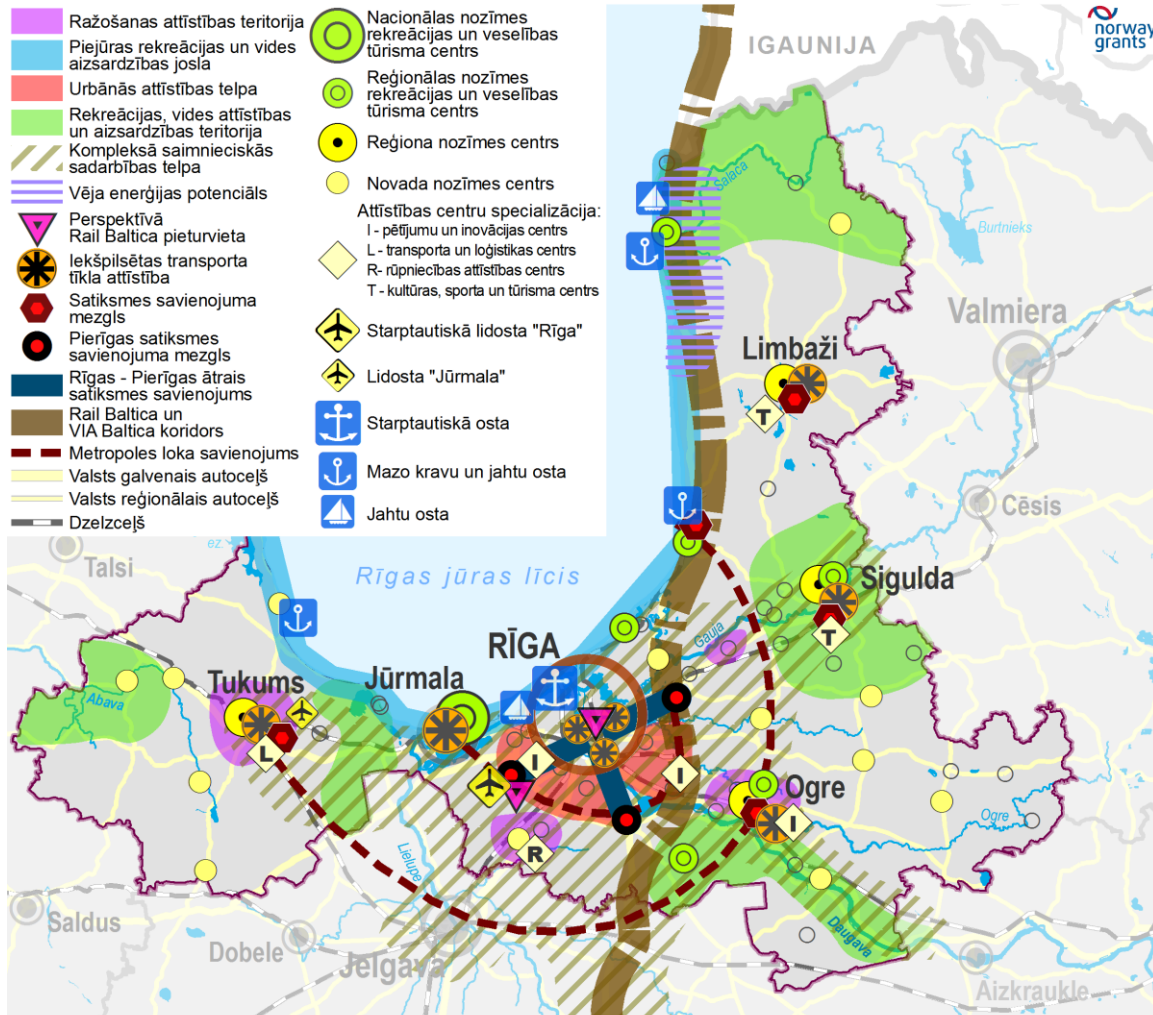
Ražošanas attīstības teritorijas

Piekrastes josla

Rekreācijas, vides attīstības un aizsardzības teritorijas

Kompleksā saimnieciskās sadarbības telpa

- |   |  |   |  |
|---|--|---|--|
|  | Ražošanas attīstības teritorija                          |  | Nacionālas nozīmes rekreācijas un veselības tūrisma centrs   |
|  | Piejūras rekreācijas un vides aizsardzības josla         |  | Reģionālas nozīmes rekreācijas un veselības tūrisma centrs   |
|  | Urbānās attīstības telpa                                 |  | Reģiona nozīmes centrs   |
|  | Rekreācijas, vides attīstības un aizsardzības teritorija |  | Novada nozīmes centrs  |
|  | Kompleksā saimnieciskās sadarbības telpa                 |   | Attīstības centru specializācija:<br>I - pētījumu un inovācijas centrs<br>L - transporta un loģistikas centrs<br>R - rūpniecības attīstības centrs<br>T - kultūras, sporta un tūrisma centrs |
|  | Vēja enerģijas potenciāls                                |  | Starptautiskā lidosta "Rīga"   |
|  | Perspektīvā Rail Baltica pieturvieta                     |  | Lidosta "Jūrmala"  |
|  | Iekšpilsētas transporta tīkla attīstība                  |  | Starptautiskā osta   |
|  | Satiksmes savienojuma mezgls                             |  | Mazo kravu un jahtu osta   |
|  | Pierīgas satiksmes savienojuma mezgls                    |  | Jahtu osta   |
|  | Pierīgas satiksmes savienojums                           |   |  |
|  | Rīgas - Pierīgas ātrais satiksmes savienojums            |   |  |
|  | Rail Baltica un VIA Baltica koridors                     |   |  |
|  | Metropoles loka savienojums                              |   |  |
|  | Valsts galvenais autoceļš                                |   |  |
|  | Valsts reģionālais autoceļš                              |   |  |
|  | Dzelzceļš  |   |  |



Karte izstrādāta Norvēģijas finanšu instrumenta 2009.-2014.gada programmas Nr.LV07 „Kapacitātes stiprināšana un institucionālā sadarbība starp Latvijas un Norvēģijas valsts institūcijām, vietējām un reģionālām iestādēm” projekta „Latvijas plānošanas reģionu un vietējo pašvaldību teritoriālās attīstības plānošanas kapacitātes palielināšana un attīstības plānošanas dokumentu izstrādāšana” (Nr.4.3.-24/NFI/INP-002) ietvaros.





# RISINĀJUMI RĪGAS METROPOLES AREĀLAM

## → Apdzīvojuma struktūra

Saskaņota apdzīvojuma attīstības, transporta infrastruktūras, sabiedriskā transporta un publisko pakalpojumu plānošana

Apbūves izplešanās ierobežošana, nodalot urbānās attīstības teritorijas no vēl neapbūvētajām, mazskartām dabas teritorijām

Zaļo teritoriju un ekoloģisko koridoru saglabāšana un funkcionēšana starp urbanizētajām teritorijām, publiskās ārtelpas uzlabošana

## → Transports un mobilitāte

Vienota sabiedriskā transporta maršrutu plānošana un vienota biļete Rīgas metropoles areālā  
Savstarpēji koordinēti transporta veidi un pārsēšanās 'punkti' reģiona centros un Pierīgā

## → Publiskie pakalpojumi

**Vienota publisko pakalpojumu (izglītības, veselības, kultūras u.c.), kā arī sadzīves pakalpojumu (iepirkšanās iespējas, dažādi servisi) piedāvājuma plānošana**

## → Uzņēmējdarbības vide

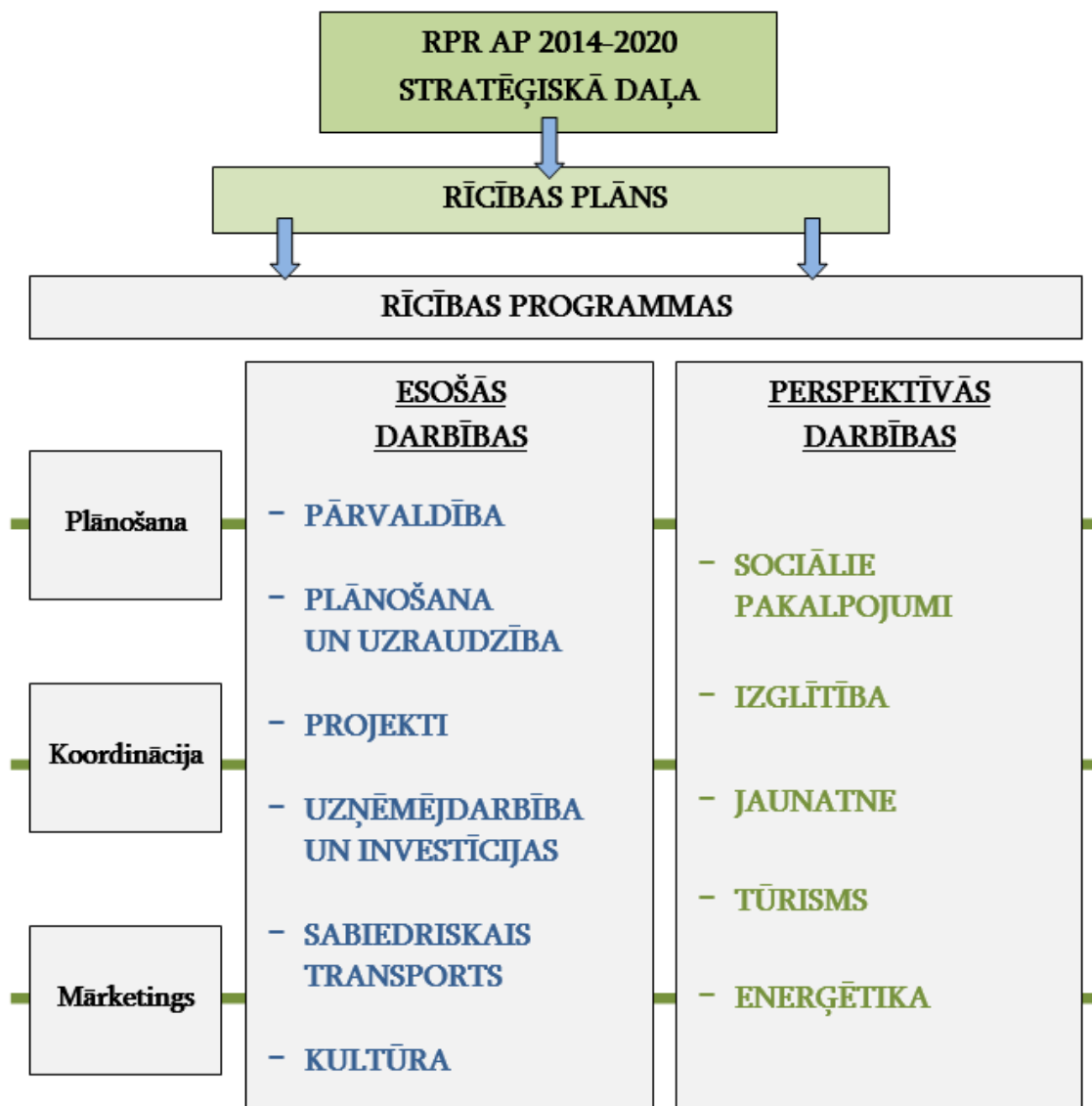
Teritoriju specializācija, industriālo teritoriju izvietojums metropolē un pieguļošajās teritorijās

Kompleksa tūrisma piedāvājuma izveide metropolei

Vietas mārketinga stratēģijas – metropoles areālam, apdzīvojuma centriem



# VIDĒJA TERMIŅA RISINĀJUMI – RĪCĪBAS PROGRAMMAS



# RĪCĪBAS IZGLĪTĪBAS JOMĀ

RPR ATTĪSTĪBAS PROGRAMMA 2014-2020 RĪCĪBAS PLĀNS

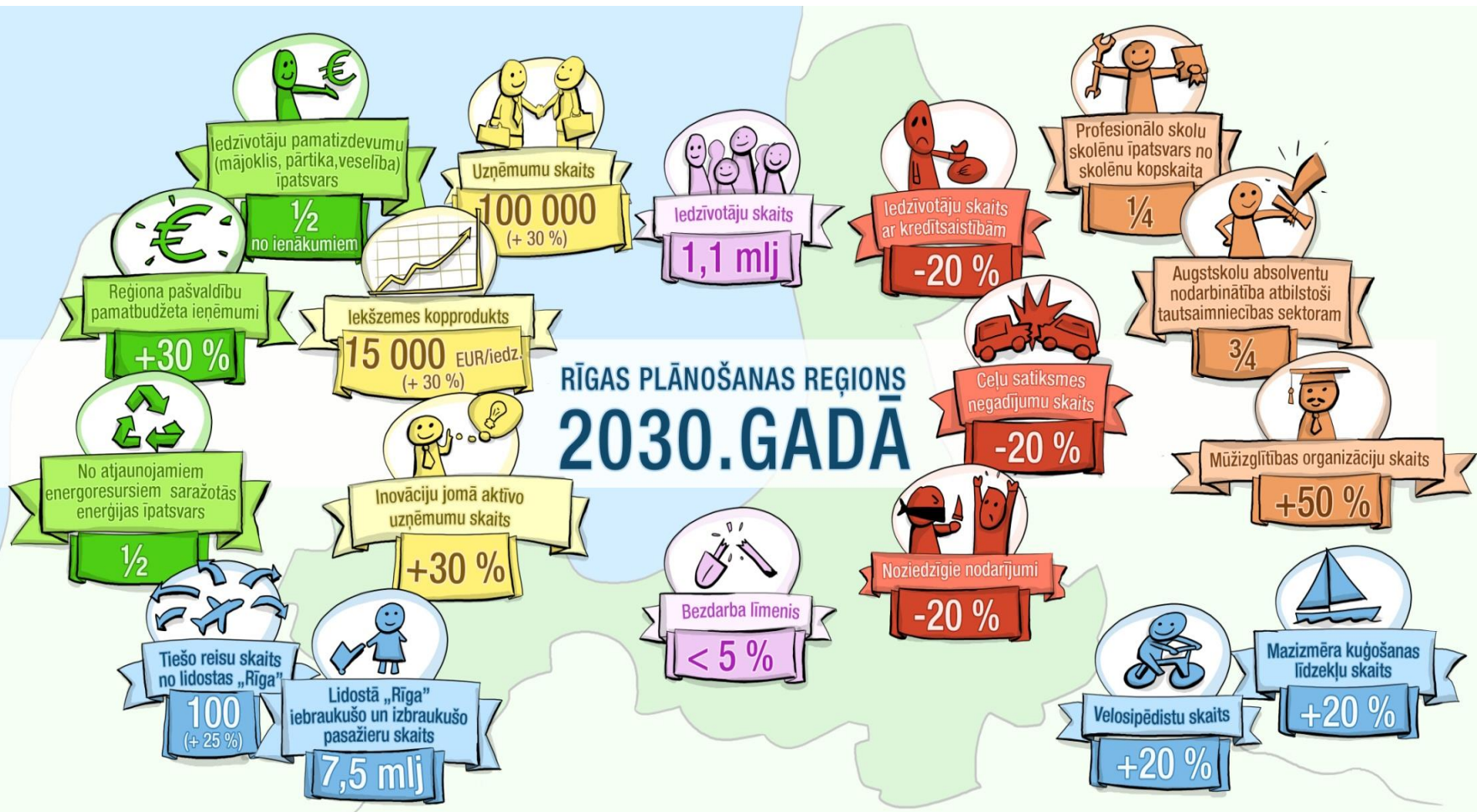
## Prioritāte 3. Elastīga un izcila izglītība

Rīcības virziens 3.2. Valsts un pašvaldību iestāžu sasaiste elastīgai profesionālajai un mūzikglītībai

Nr.	Rīcības (Aktivitātes un projekti)
R 3.2.1.	Profesionālās izglītības iestāžu tīkla attīstība atbilstoši darba tirgus vajadzībām
R 3.2.2.	Nodarbināto profesionālās kompetences stiprināšana, nodrošinot iekļaujošas un pieejamas mūzikglītības pieejamību iedzīvotājiem atbilstoši reģiona vajadzībām
R 3.2.3.	Atbalsta kompetenču stiprināšana uzņēmējdarbības, radošuma prasmju attīstībai iedzīvotājiem
R 3.2.4.	Jaunatnes politikas plānošana un īstenošana reģionā, īpaši izglītības, nodarbinātības un integrēšanas darba tirgū jautājumos, ievērojot vides pieejamības nosacījumus



# KĀDS BŪS RĪGAS REĢIONS ... 2030.GADĀ ?





# PALDIES !

RĪGAS PLĀNOŠANAS REĢIONS

[www.rpr.gov.lv](http://www.rpr.gov.lv)

Rūdolfs Cimdiņš

[rudolfs.cimdins@rpr.gov.lv](mailto:rudolfs.cimdins@rpr.gov.lv)



RĪGAS  
PLĀNOŠANAS REĢIONS

