



# Piesardzības pasākumu īstenošana izglītības iestādēs

(pirmsskolām, vispārējās un profesionālās izglītības iestādēm)

## IETEIKUMI

Covid-19 infekcijas izplatības  
ierobežošanai

Vairāk info:

2020./2021.m.g.

[www.izm.gov.lv](http://www.izm.gov.lv), [www.visc.gov.lv](http://www.visc.gov.lv), [www.spkc.gov.lv](http://www.spkc.gov.lv)

# Veselības uzraudzība un izolācijas nosacījumi



- ✓ Netiek pieļauta personu ar elpceļu infekcijas slimību pazīmēm klātbūtne.
- ✓ Iestāde informē darbiniekus, skolēnus, vecākus/aizbildņus:
  - ka skolēni ar slimības pazīmēm netiek uzņemti skolā,
  - kā jārikojas, ja skolēnam konstatētas slimības pazīmes,
  - kādos gadījumos jāievēro pašizolācijas un karantīnas nosacījumi.
- ✓ Bērna vecākiem/aizbildņiem nekavējoties jāinformē iestāde par skolēnam konstatētu Covid-19 infekciju.
- ✓ Īpaši piesardzības pasākumi riska grupai - sekošana veselības stāvoklim, profilakses pasākumu ievērošana.
- ✓ Apsverot attālinātā darba vai mācību iespējas, priekšroka personām, kam ir paaugstināts Covid-19 infekcijas risks.
- ✓ Ja palielinās Covid-19 inficēšanās risks darbinieki, skolēni, kas ir riska grupā, noteiktās situācijās, lieto sejas masku, deguna un mutes aizsegu un ievēro citus profilakses un drošības pasākumus.

MK noteikumi Nr. 360

“Epidemioloģiskās drošības pasākumi Covid-19 infekcijas izplatības ierobežošanai”




# Ko darīt, ja skolā atklāts saslimšanas gadījums darbiniekam?

- ✓ Ja Iestādes darbiniekam, veicot darba pienākumus, parādās slimības pazīmes (drudzis, klepus, elpas trūkums), darbinieks pārtrauc pienākumu veikšanu un dodas mājās.
- ✓ Ja, dodoties mājās, ir iespējams kontakts ar citām personām (skolā vai transportā), darbinieks lieto sejas masku.
- ✓ Darbinieks telefoniski informē skolas vadību.
- ✓ Darbinieks sazinās ar savu ģimenes ārstu un vienojas par turpmāku ārstēšanu.
- ✓ Darbinieks var atgriezties darbā tikai ar ārsta norādījumu (kad ārsts ir noslēdzis darbnespējas lapu).
- ✓ Ja konstatēti nopietni veselības traucējumi, tiek izsaukta Neatliekamā medicīniskā palīdzība.
- ✓ Ja šis gadījums būs epidemioloģiski saistīts ar konkrēto skolu, SPKC epidemiologi noteiks īpašus pretepidēmijas pasākumus atbilstoši konkrētajai situācijai.





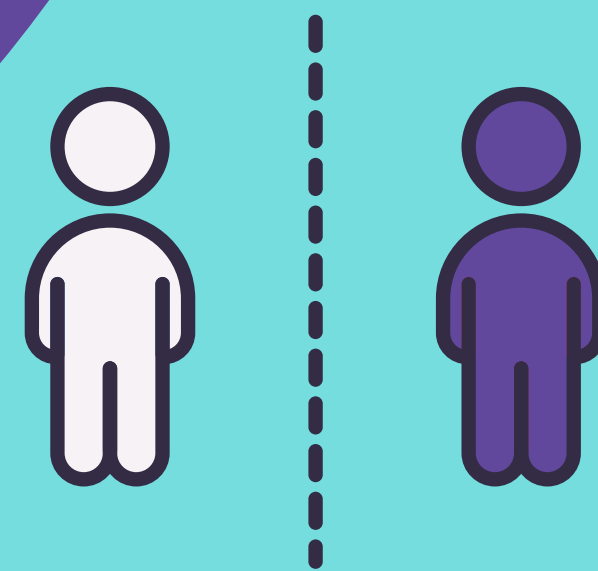
# Ko darīt, ja skolā atklāts saslimšanas gadījums skolēnam?

- ✓ Ja skolēnam, atrodoties mācību iestādē, parādās slimības pazīmes (drudzis, klepus, elpas trūkums):
  - izolācija atsevišķā telpā,
  - pieaugušā klātbūtne, ja nepieciešams,
  - sejas aizsegu lietošana (skolēnam mutes, deguna aizsegs/maska, pieaugušajam - medicīniskā sejas maska),
  - vecāku/aizbildņu informēšana,
  - vecāki/aizbildņi nekavējoties ierodas pēc bērna, informē ģimenes ārstu,
  - skolēns uzsāk ārstēšanos atbilstoši ārsta ieteikumiem.
- ✓ Ja konstatēti nopietni veselības traucējumi, tiek izsaukta Neatliekamā medicīniskā palīdzība 
- ✓ Ja šis gadījums būs epidemioloģiski saistīts ar konkrēto skolu, SPKC epidemiologi noteiks īpašus pretepidēmijas pasākumus atbilstoši konkrētajai situācijai.
- ✓ Ja akūtas elpceļu infekcijas pazīmes konstatētas diviem vai vairāk skolēniem, skola rīkojas atbilstoši infekcijas slimību ierobežošanas kārtībai.



# Distancēšanās pasākumi

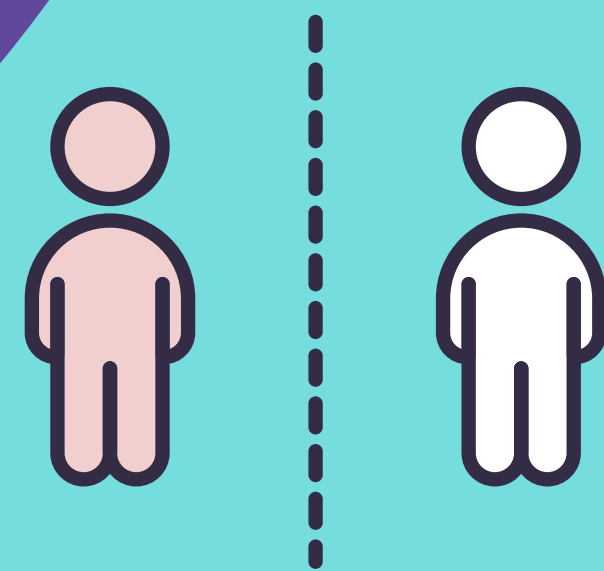
## 1



- ✓ Visiem jāievēro uzturēšanās kārtība skolā, ietverot distancēšanās un plūsmas organizēšanas prasības.
- ✓ Iestādē norīkota atbildīgā persona, kura koordinē noteikto prasību un vadlīniju ieviešanu un uzraudzību.
- ✓ Skolā izstrādāts rīcības plāns, piemēram, ja pašvaldībā pasliktinās epidemioloģiskā situācija, tai skaitā, ir nepieciešams īstenot mācības daļēji vai pilnībā attālināti.
- ✓ Lai nodrošinātu distancēšanos:
  - skola var noteikt atšķirīgu mācību stundu sākumu un beigu laiku,
  - izmantot visu esošo telpu kopumu mācību organizācijai,
  - organizēt mācību procesu maiņās,
  - nodrošināt mācību īstenošanu klātienē, daļēji attālināti vai pilnībā attālināti.
- ✓ Nepasliktinoties epidemioloģiskajai situācijai, priekšroka dodama mācību procesam skolā.
- ✓ Skolas vadītājs/a nosaka kārtību mācību darba organizācijai, apzina un nosaka komunikācijas kanālus ar darbiniekiem, skolēniem un skolēnu vecākiem/aizbildņiem.

# Distancēšanās pasākumi

## 2



- ✓ Visiem redzamās vietās nodrošinātas skaidri salasāmas norādes - ievērot 2 metru distanci no pārējām personām.
- ✓ Tiek samazināta drūzmēšanās iespējamība, organizējot apmeklētāju plūsmas gan skolā (gaiteni, garderobe, koplietošanas telpas), gan skolas teritorijā.
- ✓ Visas mācību aktivitātes un pasākumi - pēc iespējas atsevišķām izglītojamo grupām vai klasēm. Iespēju robežās mazina skolēnu grupu vai klašu savstarpēju sastapšanos.
- ✓ Pirms ārpusstundu aktivitāšu īstenošanas, jāizvērtē iespējamie riski. Jāievēro distancēšanās un higiēnas prasības. Priekšroka pasākumiem ārpus telpām.
- ✓ Skola pēc iespējas mazina mācību procesā iesaistīto (klasei/grupai piesaistīto) darbinieku maiņu.
- ✓ Ēdināšana - ievērojot stundu sarakstu/plānojumu, kā arī skolēnu plūsmu. Iespēju robežās mazina dažādu klašu un grupu nonākšanu ciešā kontaktā.
- ✓ Transportā uz skolu- iespēja ievērot distanci. Vajadzības gadījumā - prasība lietot sejas maskas.



# Higiēnas nodrošināšana

1

- ✓ Skolā noteikta kārtība epidemioloģiskās drošības un higiēnas prasību ievērošanai. Tā zināma skolēniem, darbiniekiem, bērnu vecākiem un aizbildņiem.
- ✓ Skolā māca bērniem un jauniešiem pareizi mazgāt rokas.
- ✓ Skolā ir izvietota informācija ar atgādinājumu (arī tualetes telpās):

**“Bieži un rūpīgi mazgā rokas ar ūdeni un ziepēm, īpaši pēc sabiedrisko vietu apmeklēšanas, pirms ēšanas, pirms pieskaršanās sejai, pēc tualetes apmeklējuma!**

**Ja nav iespējams nomazgāt rokas, dezinficē rokas ar spirtu saturošiem roku dezinfekcijas līdzekļiem!**

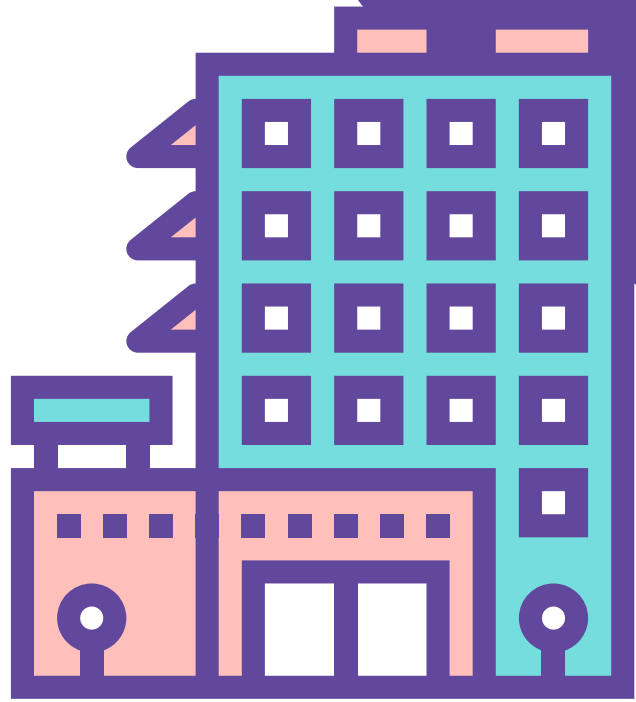
**Atceries, ka skārienjutīgās ierīces, piemēram, telefonu virsmas, var būt piesārņotas ar vīrusiem un baktērijām, tādēļ nepieciešams tās regulāri tīrīt, izmantojot spirtu saturošus dezinfekcijas līdzekļus!**

**Nepieskaries sejai (acīm, degunam un mutei) ar nemazgātām rokām!”**



- ✓ Skolā ir nodrošināta iespēja ievērot roku higiēnu.
- ✓ Skolai jāparūpējas par to, lai skolēni un darbinieki pēc iespējas lieto tikai personīgos rakstāmpiederumus.
- ✓ Jāsamazina kopīgi lietojamo virsmu un priekšmetu skaitu. Tur, kur nav iespējams, veic koplietošanas virsmu pastiprinātu tīrīšanu.
- ✓ Regulāri jāvēdina telpas vai jānodrošina mehāniskā ventilācija.
- ✓ Jāveic regulāra telpu uzkopšana.
- ✓ Īpaša uzmanība jāpievērš durvju rokturiem, galdu virsmām, krēslu roku balstiem, virsmām tualetēs, ūdens krāniem, skārienjutīgām ierīcēm u.c. virsmām.
- ✓ Tīrīšanai jāizmanto dezinfekcijas līdzekļi.



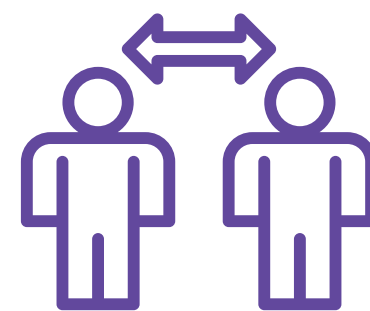


# Internāta un dienesta viesnīcu izmantošana

Galvenie principi, kas jāievēro, izmitinot skolēnus.

- ✓ Koplietošanas telpas tiek izmantotas tikai nepieciešamības gadījumos.
- ✓ Netiek pieļauta skolēnu pulcēšanās koplietošanas telpās.
- ✓ Koplietošanas telpās jānodrošina distances ievērošana.
- ✓ Koplietošanas telpās pieejams silts ūdens un ziepes roku mazgāšanai.
- ✓ Koplietošanas telpās izvietoti dezinfekcijas līdzekļi.
- ✓ Telpās, t.sk. tualetes telpās, tiek izvietota pieejama un skaidri salasāma informācija ar atgādinājumu par higiēnu.
- ✓ Rūpīgi tiek tīrītas visas telpas un koplietošanas virsmas.

**2 metri**

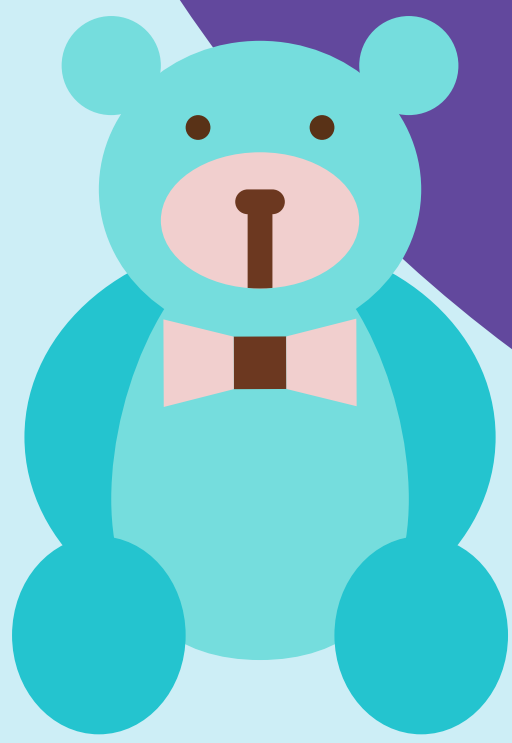


# Prakse un darba vidē balstītas mācības



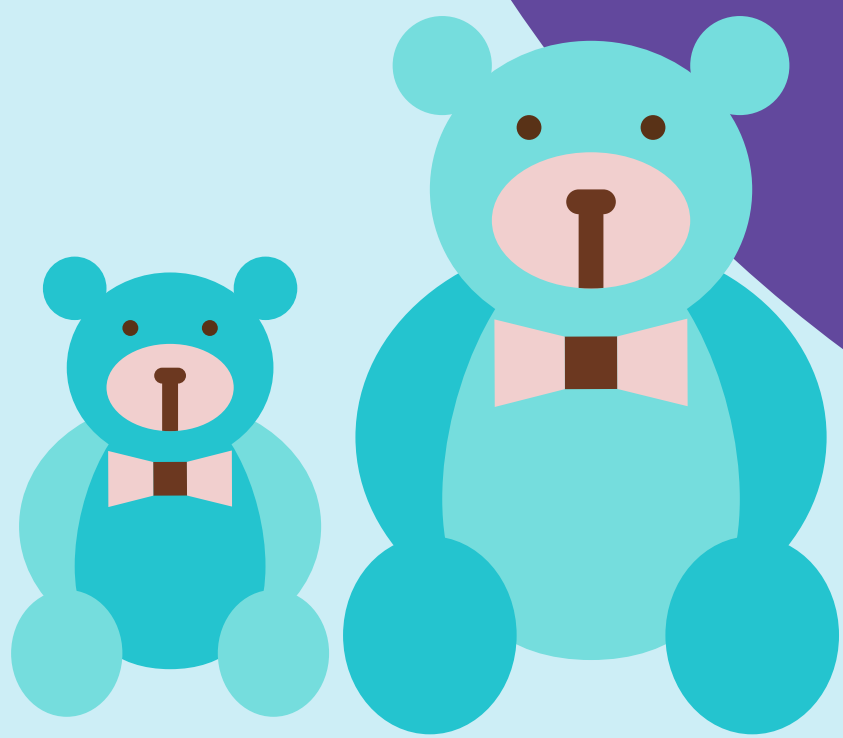
- ✓ Prakses (t.sk. kvalifikācijas prakses) un darba vidē balstītas mācības uzņēmumos var notikt klātienē, izvērtējot riskus visām iesaistītajām pusēm.
- ✓ Prakses laikā tiek ievērotas visas prakses vietā noteiktās prasības.
- ✓ Skola vienojas ar prakses vietu par operatīvu informācijas apmaiņu, ja prakses vai darba vidē balstītu mācību vietā konstatēts Covid-19 infekcijas gadījums.
- ✓ Ja nepieciešams, skola izdod rīkojumu par izglītības procesa darba organizācijas izmaiņām.  
(par katru prakses/prakses daļas vai darba vidē balstītu mācību posmu, ko iespējams īstenot attālināti.)





# Papildu ieteikumi speciālās izglītības iestādēm

- ✓ Rūpīgi jāuzrauga bērnu veselība katru dienu.  
(temperatūras mērīšana, elpošanas ritms)
- ✓ Pēc iespējas jāierobežo darbinieku vai aprūpētāju skaits, to sastāva mainība.
- ✓ Sagaidīšana un pavadīšana pie skolas ieejas vai teritorijā.
- ✓ Iekšējās norises un pasākumi (ēdienreizes, nodarbības, pastaigas, TV skatīšanās, spēles u.tml) noteiktas klases vai grupas ietvaros.
- ✓ Norisēs un pasākumos nedrīkst piedalīties personas ar elpceļu slimības simptomiem.
- ✓ Pēc iespējas samazināta vienlaicīga koplietošanas telpu izmantošana dažādām grupām.
- ✓ Seko skolēnu un aprūpējamo bērnu roku mazgāšanas un dezinfekcijas kvalitātei, ilgumam un biežumam.
- ✓ Nodrošina mitro salvešu pieejamību pēc nepieciešamības.
- ✓ Bērnu gultas pēc iespējas izvieta tālāk vienu no otras. Ja iespējams, ievēro principu "galva pret kājām".



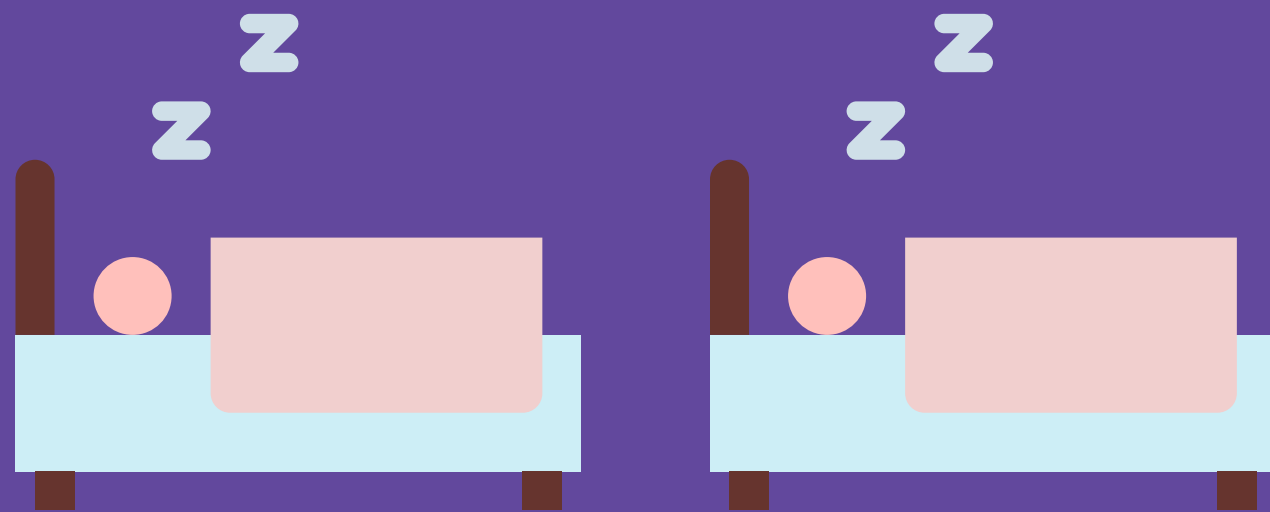
# Tuvinieku apmeklējumi speciālās izglītības iestādēs

- ✓ Tuvinieki drīkst apmeklēt internātā dzīvojošos bērnus.
- ✓ Apmeklējums iepriekš jāaskaņo ar iestādi.
- ✓ Par katru apmeklējuma reizi tiek veikta apmeklētāju reģistrācija:
  - vārds, uzvārds,
  - kontaktinformācija,
  - vizītes laiks.
- ✓ Apmeklējuma laikā jāievēro vispārējie piesardzības pasākumi - distancēšanās un roku dezinficēšana.
- ✓ Apmeklējumus organizē atsevišķā telpā.
- ✓ Vienā apmeklējuma reizē - viens apmeklētājs.  
(izņēmuma gadījumā vairāki vienas ģimenes locekļi, kas dzīvo vienā mājāsaimniecībā)
- ✓ Ja ārā ir atbilstoši laikapstākļi - tikšanos var organizēt teritorijā (dārzā, lapenē). Vietā, kur vieglāk ievērot distancēšanos.

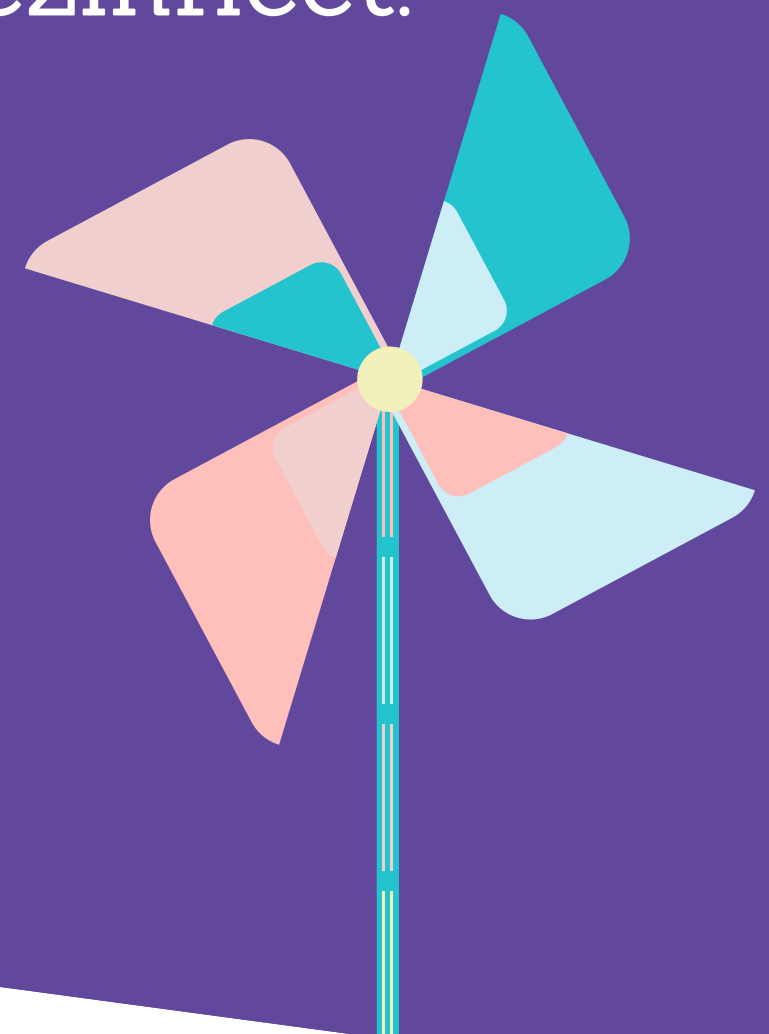


# Papildu ieteikumi pirmsskolām un bērnudārziem

- ✓ Bērnu uzņemšana un nodošana vecākiem pēc iespējas pie iestādes ieejas vai tās teritorijā.
- ✓ Jaunāko grupu bērniem, organizējot adaptāciju, iespēju robežās to nodrošina bez vecāku/likumisko pārstāvju klātbūtnes, ja nepieciešams - atsevišķā telpā.
- ✓ Gultas, ja iespējams, izvietojam tālāk vienu no otras. Bērnu guldināšanā, ja iespējams, nodrošina principu "galva pret kājām".



- ✓ Ēdināšanu organizē atsevišķām grupām vai atsevišķās telpās, vai ēdamzālē nodala grupas vienu no otras.
- ✓ Rūpīgi izvērtē koplietošanas priekšmetus un rotaļlietas telpās. Rotaļlietas drīkst mazgāt, nedrīkst dezinficēt.
- ✓ Neizmanto mīkstās rotaļlietas un tādas, ko nav iespējams mazgāt.



**Audzinātāj, samīlot bērnu, ja nepieciešams - DRĪKST**



## **Piesardzības pasākumu īstenošana izglītības iestādēs**

(pirmsskolām, vispārējās un profesionālās  
izglītības iestādēm)

# **BŪSIM ATBILDĪGI!**

## **Vairāk informācijas:**

**[www.izm.gov.lv](http://www.izm.gov.lv)**

**[www.visc.gov.lv](http://www.visc.gov.lv)**

**[www.spkc.gov.lv](http://www.spkc.gov.lv)**

**2020./2021.m.g.**