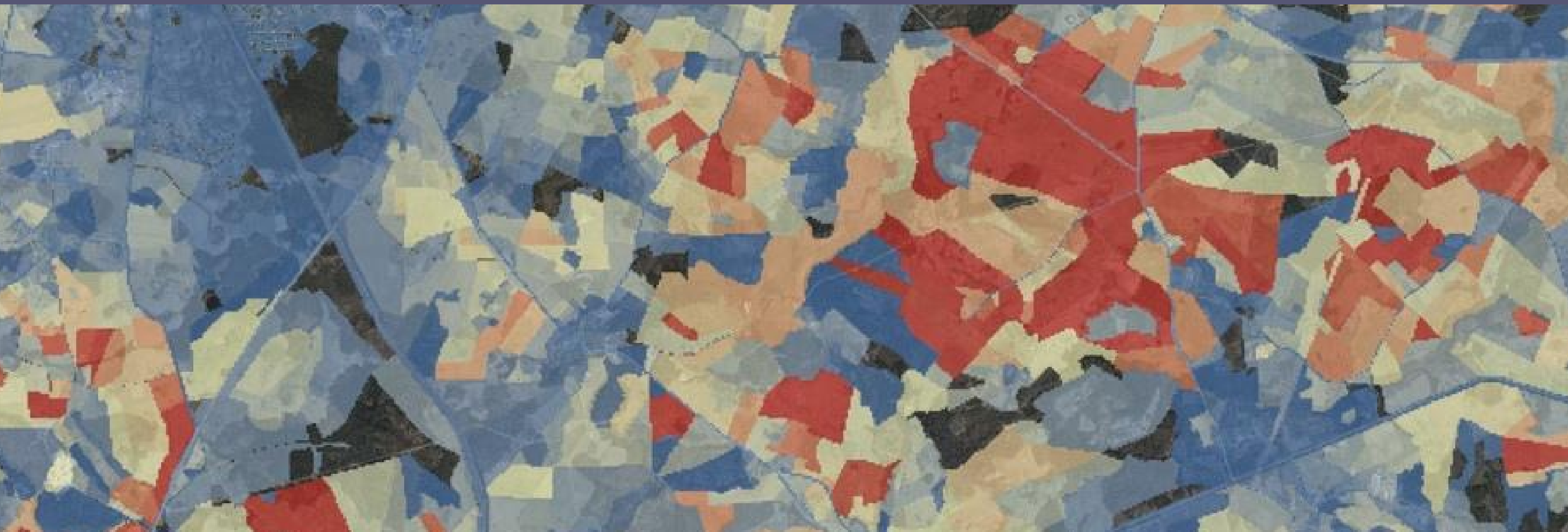


# HUMAN HABITAT

INOVATĪVS TELPISKĀS PLĀNOŠANAS PAKALPOJUMS LAUKU  
REĢIONU ATTĪSTĪBAI



Piemērs satelīta datus balstītai cilvēka dzīvotnes piemērotības modelēšanas rezultātam.

## MĒRĶIS

Pielietojot iedzīvotājiem piemērotas vides modelēšanu un analīzi, kā arī Agile pakalpojuma attīstīšanas pieeju, izstrādāt inovatīvu telpiskās plānošanas pakalpojumu lauku reģionu attīstības plānošanai un demonstrēt to Cēsu novada teritorijā.

## UZDEVUMI

1. Izstrādāt un veikt ģeotelpiskajos datus balstītu mērķa grupu (tie, kas nesen pārvākušies vai būtu ieinteresēti pārvākties uz dzīvi lauku reģionos) aptauju, kā arī izmantot iegūto informāciju kā references datus pakalpojuma izstrādei.
2. Iesaistīt neatkarīgu teritorijas un īpašumu vērtētāju, lai iegūtu references datus un informāciju zemes lietojuma piemērotības un īpašuma novērtēšanai.
3. Iesaistīt potenciālo pakalpojuma lietotāju tā izstrādes procesā.
4. Izmantojot jaunākos Sentinel-1 un Sentinel-2 satelītu zemes seguma un zemes lietojuma datus, iegūt aktuālāko un precīzāko informāciju teritoriju lietojuma piemērotības analīzei un saziņai ar mērķa grupām.
5. Pielietojot pieejamos references datus un mašīnāpmācības pieeju, izstrādāt daļēji automatizētu un pielāgojamu ģeotelpiskajos datus balstītu datu apstrādes pieeju zemes lietojuma piemērotības analīzei un prognozēšanai.
6. Veikt 2 pakalpojuma izstrādes iterācijas (pakalpojuma testēšana, sadarbojoties ar mērķa grupām un potenciālajiem pakalpojuma lietotājiem), lai izveidotu lauku reģiona attīstīšanai piemērotu lēmumu pieņemšanas pakalpojumu.

## IEGUVUMI

1. Dažādu aktuālu ģeotelpisko un sociāli ekonomisko datu integrēšana telpiskās plānošanas uzlabošanai lauku reģionos.
2. Iespēja izvērtēt, kuri no vidi raksturojošajiem faktoriem ir nozīmīgi reģiona attīstībai un potenciālo iedzīvotāju piesaistei.
3. Iespēja izvērtēt procesus plašākā mērogā, līdz ar to arī pieņemt labākus lēmumus par demogrāfijas un ekonomiskā līmeņa uzlabošanu reģionos.

Projekta finansējums:  
€ 149 335 eiro

Projektu finansē LR Izglītības un zinātnes ministrija Eiropas Kosmosa aģentūras programmas "Eiropas Sadarbības valstu plāns" ietvaros.

Projekta norise: 02.03.2020. – 28.02.2022.

Projektu īsteno SIA "Meža īpašnieku konsultatīvais centrs".