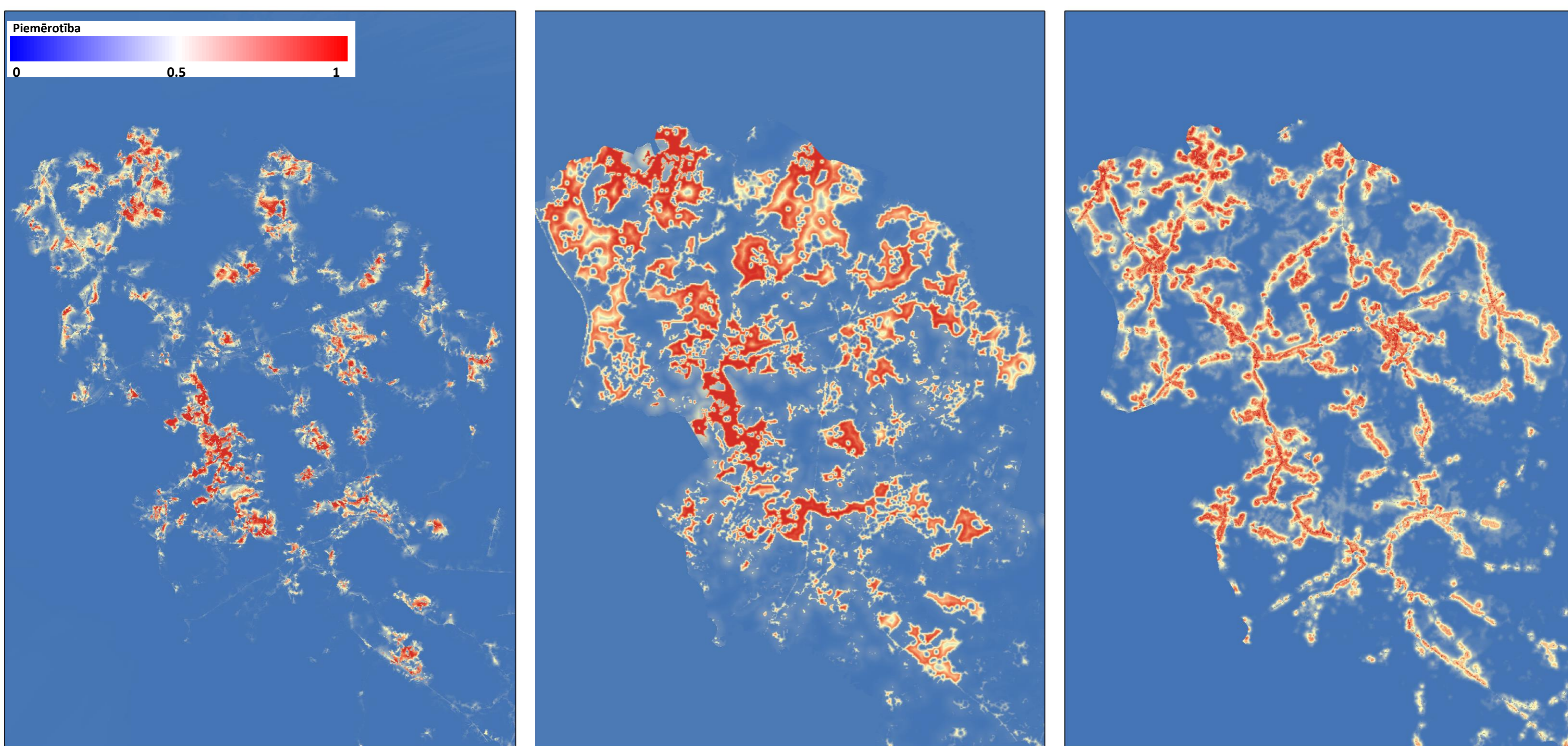


# Human Habitat

Iedzīvotājiem piemērotas vides modelēšana - atbalsta instruments lauku reģionu attīstības plānošanai



▲ Vides piemērotības modelēšanas testu rezultāti dažādiem pielietojumu scenārijiem. Modelēšana veikta izmantojot EKA Copernicus programmas satelītdatus un dažādus brīvpieejas datus, kas raksturo infrastruktūru sociāli ekonomiskos apstākļus un vidi.

## Mērķis

Projekta mērķis ir veikt priekšizpēti iedzīvotājiem piemērotas vides modelēšanas rīka izstrādei, kas sniegtu informāciju par lauku reģionu un to raksturojošo faktoru piemērotību iedzīvotājiem lokālā un reģionālā mērogā.

## Uzdevumi

- Veikt saistīto eksistējošo risinājumu un datu produktu analīzi;
- Identificēt gala lietotājus un veikt gala lietotāju aptauju intervijas formā, lai noskaidrotu gala lietotāju vērtējumu par rīka nepieciešamību un tā funkcionālajam īpašībām;
- Definēt ievades un izvades datus;
- Definēt rīka darbībai nepieciešamos algoritmus;
- Veikt tirgus analīzi potenciālajam produktam.

## Ieguvumi

- Dažādu veida datu analīze, kas atvieglotu lēmumu pieņemšanas procesus plānotājiem un uzņēmējiem kā arī reģiona esošajiem un potenciālajiem iedzīvotājiem;
- Iespēja izvērtēt, kuri no vidi raksturojošajiem faktoriem ir nozīmīgi reģiona attīstībai;
- Iespēja vērtēt procesus daudz plašākā mērogā.

**Projekta finansējums:**

**50 000 eiro**

Projektu finansē LR Izglītības un zinātnes ministrija Eiropas Kosmosa aģentūras programmas "Eiropas Sadarbības valstu plāns" ietvaros

**Projekta norise: 01.08.2018 – 31.05.2019**

Projektu īsteno Meža īpašnieku konsultatīvais centrs sadarbībā ar Vides risinājumu institūtu