

Kā mazināt Covid-19 risku darba vidē skolā?

Ieteikumi izglītības iestāžu personālam

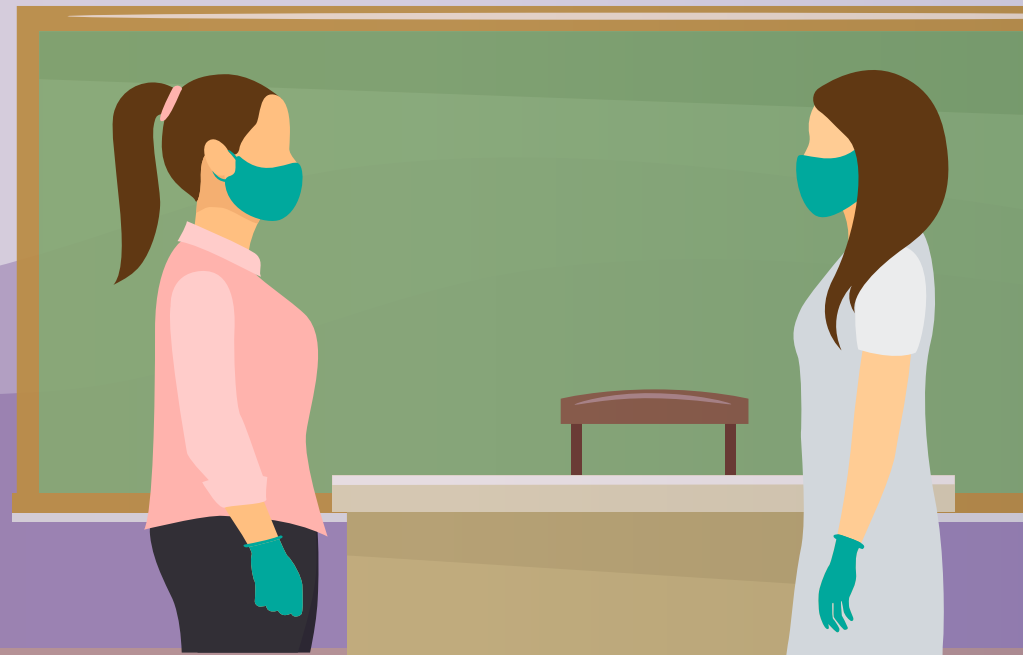


Vairāk informācijas: spkc.gov.lv -> darba devējiem

Četri pamatprincipi

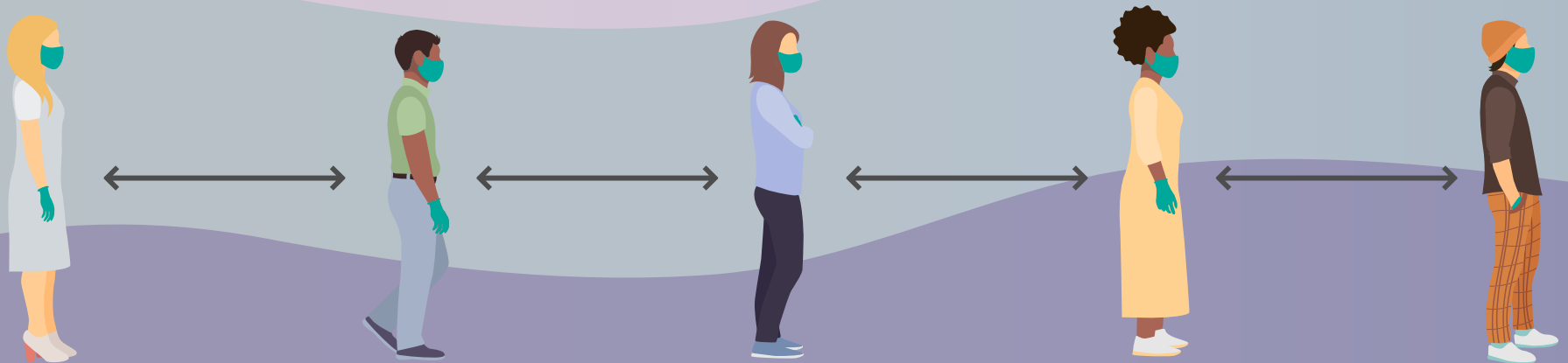
Darba kolektīvā izglītības iestādē:

- ✓ informēšana
- ✓ distancēšanās
- ✓ higiēna
- ✓ veselības uzraudzība



Distancēšanās

Iespēju robežās jāievēro 2 metru distancēšanās arī starp darba kolēģiem, kas ikdienā strādā kopā



Pulcēšanās

- Mazāk kopēju pasākumu ārpus darba pienākumiem
- Jāizvairās no neformāliem pasākumiem, kafijas pauzēm, pusdienām, svinībām
- **Sanāksmes – ja iespējams - attālināti**



Cilvēki gados un ar hroniskām slimībām

- Jāievēro īpaša piesardzība darba vietā
- Prioritāri jāpiedāvā attālinātā darba iespējas



Akūtas elpceļu slimības skolā



Lai pasargātu kolēģus, darba vietā nedrīkst
atrasties **personas ar akūtas elpceļu
infekcijas pazīmēm**



Pedagogs – kontaktpersona

- Ja pedagogam noteikts kontaktpersonas statuss, ir pienākums ievērot mājas karantīnu un **nedrīkst atrasties darba vietā**
- **Vienojoties ar darba devēju**, pedagogs var veikt darbu attālināti
- Puses rīkojas atbilstoši iestādē noteiktajai kārtībai par mācību organizēšanu attālināti



Darbnespējas lapa

- Nav pieļaujams, ka ir atvērta darbnespējas lapa un darbinieks turpina pildīt savus darba pienākumus klātienē
- Darbnespējas lapa nav obligāti jāatver, ja darba devējs un darbinieks savstarpēji vienojas par attālināti veicamiem darbiem

