



Izglītības un zinātnes
ministrija

Nacionālie koordinatori Eiropas programmas īstenošanai pieaugušo izglītības jomā

Granta līguma Nr. 2014-2866/001-001

Projekta vadītāja

Dr.sc.admin. **Silvija Kārklīņa**

2015.gada 18.februārī

Šis projekts tiek finansēts ar Eiropas Komisijas atbalstu. Šī paziņojums atspoguļo vienīgi autora uzskatus, un Komisijai nevar uzlikt atbildību par tajā ietvertās informācijas jebkuru iespējamo izlietojumu.



Projekta mērķis

- īstenot jau izstrādāto (374632-LLP-1-2012-1-LV-Grundtvig-AL_Agenda) pieaugušo izglītības sistēmas modeli ;
- iesaistīt pieaugušos (īpaši no riska grupām) mācīšanās procesā, palielinot līdzdalību mūžizglītībā no 7% 2012. gadā līdz 15% 2020.gadā;
- veidot un nodrošināt regulāru sadarbību starp visām ieinteresētajām valsts un pašvaldības institūcijām, nevalstiskajām organizācijām un darba devējiem, un pieaugušo izglītības piedāvātājiem.



Izglītības un zinātnes
ministrija

Projekta uzdevumi

- veicināt un stiprināt sadarbību starp visām ieinteresētajām institūcijām visos līmeņos, lai īstenotu pieaugušo izglītības jauno sistēmas modeli,
- nodrošināt regulāru informācijas apmaiņu un veidot informatīvo saslēgumu ar EPALE, veidojot Latvijas pieaugušo izglītības mājas lapu,
- sniegt informāciju par pieaugušo mācīšanās iespējām un konsultēt riska grupas pieaugušos lokālā un reģionālā līmenī



Izglītības un zinātnes
ministrija

Metodika

- izveidot un uzturēt Latvijas pieaugušo izglītības mājas lapu,
- organizēt informācijas apmaiņu un debates nacionālajā (2), reģionālajā (15) un pašvaldību līmenī (13),
- veikt vajadzību analīzi (starpinstitucionālo, reģionālo, pašvaldību, darba devēju un izglītojamo/kursa dalībnieku aptauju).



Izglītības un zinātnes
ministrija

Mērķa grupas

Izglītības un zinātnes ministrija

Labklājības ministrija

Ekonomikas ministrija

Latvijas Pieaugušo izglītības apvienība

Darba devēju konfederācija

Latvijas Tirdzniecības un rūpniecības kamera

Plānošanas reģionu pārstāvji

Vietējo pašvaldību eksperti

Pieaugušo izglītības piedāvātāji

Pieaugušie (īpaši riska grupas)

(LATE, LVASA, VSA, ...?!)



Izglītības un zinātnes
ministrija

Projekta ietekme (1)

2 starpinstitucionālie semināri – ministrijas, vietējās pašvaldības, sociālie partneri – par pieaugušo mācīšanās jautājumiem, darbības plānu izveidei, konkrētu pasākumu organizēšanai

15 reģionālie semināri (3 katrā plānošanas reģionā) – par pieaugušo mācīšanās attīstīšanu, nosakot mērķa grupas, pieaugušo izglītības piedāvātājus un finansēšanas avotus



Projekta ietekme (2)

Pašvaldībās:

- viens (1) seminārs pašvaldību vadītājiem (par mērķiem un iespējām),
- divi (2) semināri pašvaldību pieaugušo izglītības koordinatoriem (par uzdevumiem un labas prakses piemēriem), (visus PI piedāvātājus??);
- desmit (10) semināri (2 katrā PR) vietējo pašvaldību ekspertiem (sociālais dienests, darba devēji, NVOs, bibliotēku, muzeju, kultūras centru pārstāvji, izglītības iestāžu vadītāji.



Izglītības un zinātnes
ministrija

Projekta ietekme (3)

- 1500 riska grupas pieaugušie saņems konsultācijas,
- 5 reģionālie gadatirgi (pa 1 katrā PR) ar diskusiju un plašu piedāvājumu par pieaugušo izglītības iespējām reģionā,
- LPI mājas lapa par ES programmu PI, ziņas no EPALE, labas prakses piemēri reģionos un vietējās pašvaldībās, nacionālie un starptautiskie pētījumi PI, jaunas iespējas mācīties, pieejamais finansējums, elektroniskās konsultācijas, u.c.



Projekta ietekme (4)

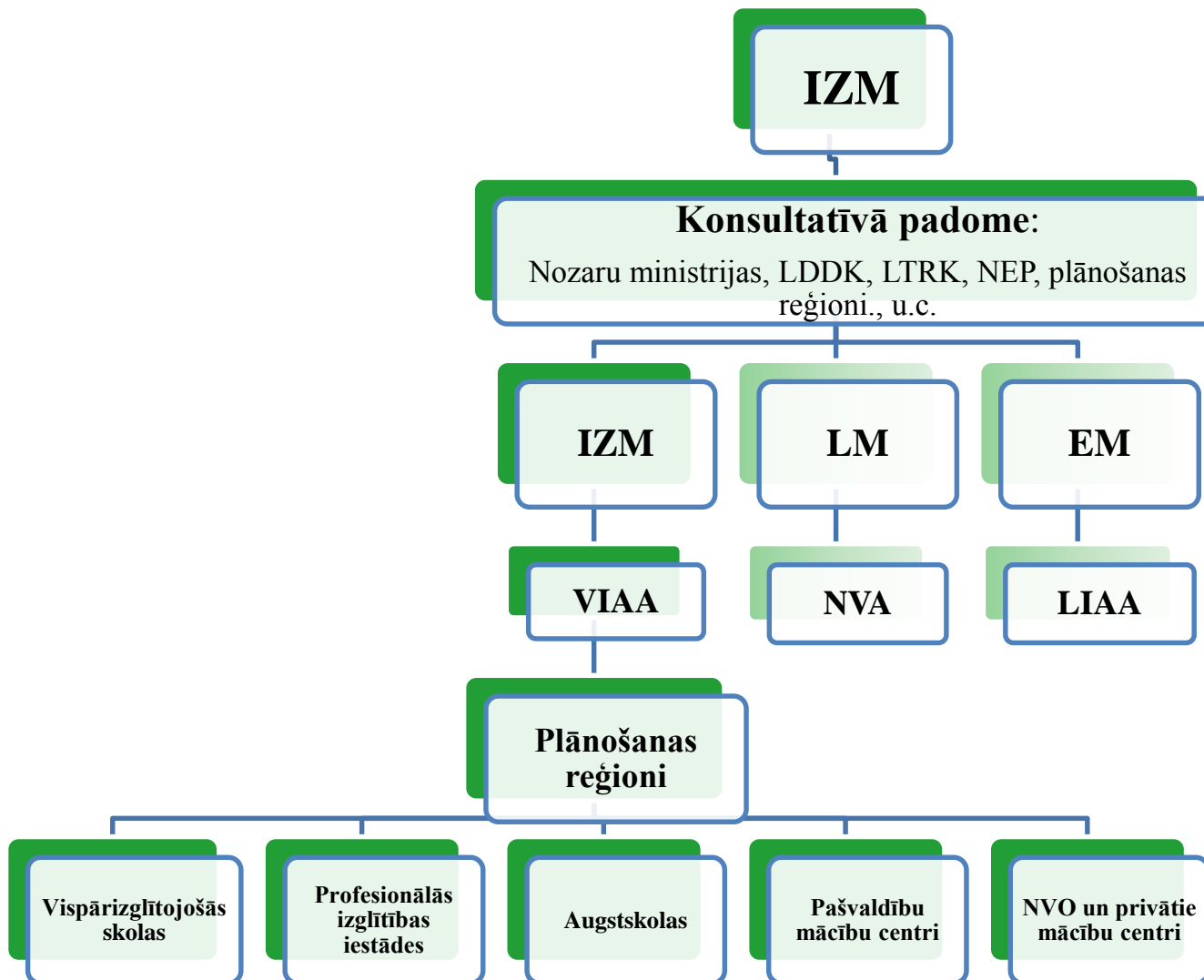
Informatīvie bukleti (2000) (projekta sākumā???):

- PI labas prakses piemēri (pa 1 no formālās & neformālās PI, pa 1 profesionālās un validētās prasmes)
- izglītības piedāvātāju kontaktinformācija (???)
- NEP datu bāzes (?)
- mācīšanās iespējas (formālās un neformālās ?)
- finansējums(?)

Plakāti, uzlīmes, banneri, skrejlapas ar info par gadatirgiem



Piedāvātais PI Pārvaldes modelis





Izglītības un zinātnes
ministrija

Paldies par uzmanību!

silvija.karklina@izm.gov.lv
sarmite.pilate@izm.gov.lv
daina.jankalne@izm.gov.lv
dzintra.mergupe@izm.gov.lv
modra.johansone@izm.gov.lv
anna.tarlapa@izm.gov.lv